

# 千葉県立西部図書館のご案内

## 千葉県立西部図書館

〒270-2252 松戸市千駄堀657-7

電話: 047(385)4133

FAX: 047(384)1371

### 【開館時間】

火曜～金曜日 午前9時～午後7時

土・日・祝日 午前9時～午後5時

### 【休館日】

毎週月曜 (祝日の場合翌日休館)

館内整理日 (毎月第3金曜日)

年末年始

特別整理期間



### 【ホームページ】

<https://www.library.pref.chiba.lg.jp/>



## 利用登録は3とおり

【県内在住・在勤・在学の方が対象です】

### ①カウンターで

住所・氏名を確認できる証明書を  
おもちください。

### ②郵送で

詳しくはホームページをご覧ください。

### ③オンラインで

ちば電子申請サービスで  
お申し込みください。



オンライン登録  
ご案内ページ

### 【アクセス】交通案内



#### 電車の場合

JR武蔵野線 新八柱駅から徒歩約15分

京成電鉄 八柱駅から徒歩約15分

京成電鉄 常盤平駅から徒歩約15分



#### 新八柱駅／八柱駅からバスの場合

京成バス千葉ウエスト（旧松戸新京成バス）の  
小金原団地循環・バス案内所行

または新松戸駅行に約5分乗り、

「森のホール21・公園中央口」にて下車、  
徒歩約5分

千葉県立西部図書館

信頼できる  
健康・医療情報を  
図書館で

## 健康・医療情報サービス

みんなのための情報ステーション



千葉県立西部図書館の「健康・医療情報サービス」は病気  
や薬、健康管理など様々な役立つ情報を提供しています。  
医師や医療機関と相談する際の材料としてぜひご活用ください。

## サービスの利用上のご注意

- ・このサービスは、資料や情報の提供のみを行うものです。医療上の助言はいたしません。
- ・診断、治療、薬についての判断はいたしません。
- ・このサービスを利用される方のプライバシーを守ります。

2025年9月発行 12月改訂

千葉県立西部図書館

## 館内で利用できるサービス



### 健康・医療情報 サービスコーナー



#### ●はじめの1冊はこちらから

県立図書館は専門書を中心に所蔵していますが、こちらのコーナーには読みやすい図書や雑誌を用意しています。

#### 図書・雑誌のほかにも

- 診療ガイドライン  
(科学的根拠にもとづいた標準治療が書かれている)
- がん情報ギフト  
(国立がん研究センター作成の最新のがん情報の冊子やチラシ)
- 調べ方案内  
(資料や情報を探したい時の手始めとなる基本資料や調べ方を紹介した案内)  
テーマ例)  
「医療情報」「病院」「がん」  
「認知症」「発達障害」「視覚障害」
- チラシ・パンフレット  
(千葉県医療関係機関発行の検診の案内や講座・イベントの案内など)  
ご自由にお持ち帰りいただけます。



### 専門図書・雑誌



#### ●専門知識を深めるなら

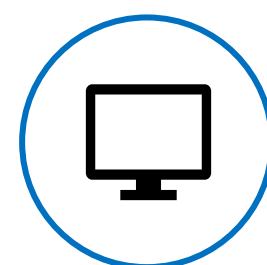
一般書架・雑誌架には、医療関係者を対象とした図書・雑誌を含め、専門資料を多く用意しています。

#### 図書の例

- 医学用語辞典・事典、医療法、薬機法
- 病気、検査、治療、薬
- 食事療法、栄養学
- 病院、医師の情報
- 認知症、メンタルヘルス
- 看護、介護技術
- 解剖学、人体アトラス

#### 雑誌の例

- 「精神科治療学」「こころの科学」
  - 「精神障害とリハビリテーション」
  - 「発達障害研究」「がん看護」
  - 「理学療法ジャーナル」「公衆衛生」
  - 「漢方療法」「medicina」
- ※約30誌を館内でご覧いただけます。



### データベース

#### ●国内の学术论文を探すとき

収録データベース

- 「医中誌 WEB」(医学中央雑誌刊行会)
- 「最新看護索引WEB」(医学中央雑誌刊行会)
- 「JDream Ⅲ」(株式会社ジー・サーチ)

#### ご利用の際は

館内カウンターでお申し込みください。  
閲覧：無料 複写 1枚10円(白黒)



### 調べものの相談

#### ●職員が情報を探すお手伝い



- 自分の病気の症状や治療法を知りたい
- 薬の種類や副作用を知りたい
- 健康診断結果の数値の意味を知りたい

#### 申込み方法は3とおり

- 館内の相談カウンターで
- メールで  
申し込みフォームに必要事項を入力して送信してください。
- 電話で  
電話：047(385)4133  
開館時間外はつながりません。



メールレファレンス  
受付ページ

## 館外で利用できるサービス



### 電子書籍

#### ●24時間いつでもどこでも

電子書籍サービス「KinoDen」で、健康医療に関する本を含め、課題解決に役立つ電子書籍をご利用いただけます。

#### ご利用の際は

県立図書館の利用登録及びパスワードの発行が必要です。



### 県内図書館ネットワーク

#### ●お近くの図書館でも

県立図書館や県内公共図書館等の資料は、最寄りの図書館でご利用いただけます。

#### 取り寄せる際は

取り寄せできる条件等がありますので、お近くの図書館へご相談ください。詳しくはホームページをご覧ください。