

3 施設の概要

【中央図書館】

(1) 概要

- ア 構造 地下2階地上5階建て
 基礎 鉄筋コンクリート
 躯体 プレストレスト・プレキャストコンクリート 一部現場コンクリート打ち
- イ 敷地面積 5,600.00㎡
- ウ 建築面積 2,219.30㎡ (当初 1,976.69㎡)
- エ 延床面積 6,171.03㎡ (当初 4,532.62㎡)
 昭和53年5月増築分735.80㎡、昭和59年3月増築分902.61㎡
- オ 竣工年月日 昭和43年6月

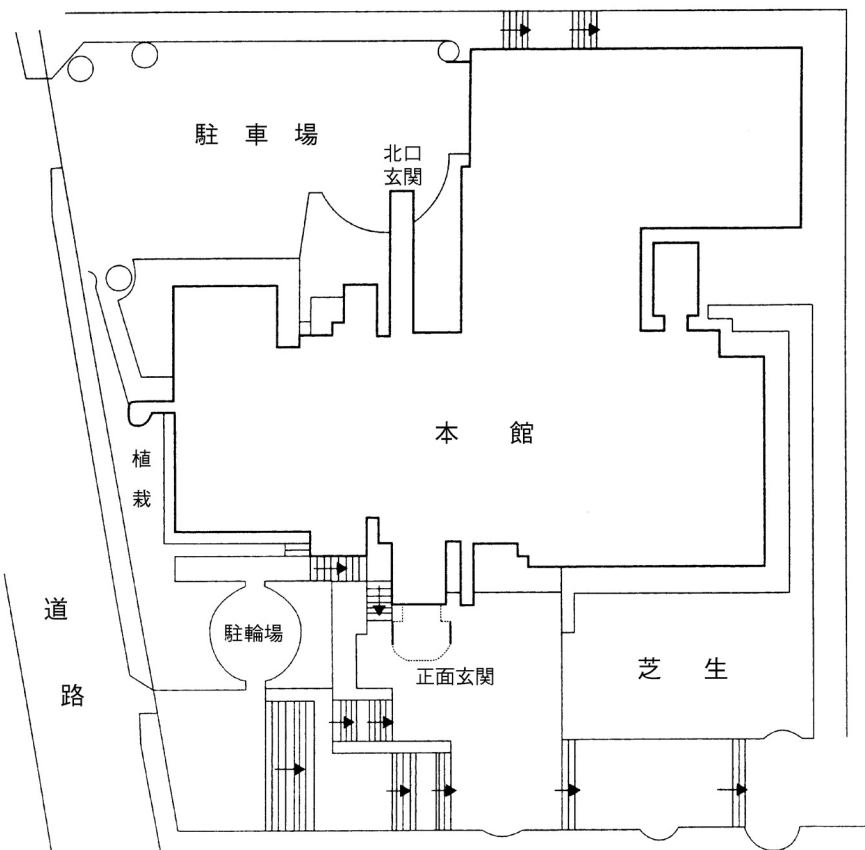
※延床面積は建築当時の法令で2層書庫(238.30㎡)・3層書庫(238.30㎡)は吹抜け扱いのため、公有財産上の面積は5,694.43㎡(当初 4,056.02㎡)

(2) 階別床面積

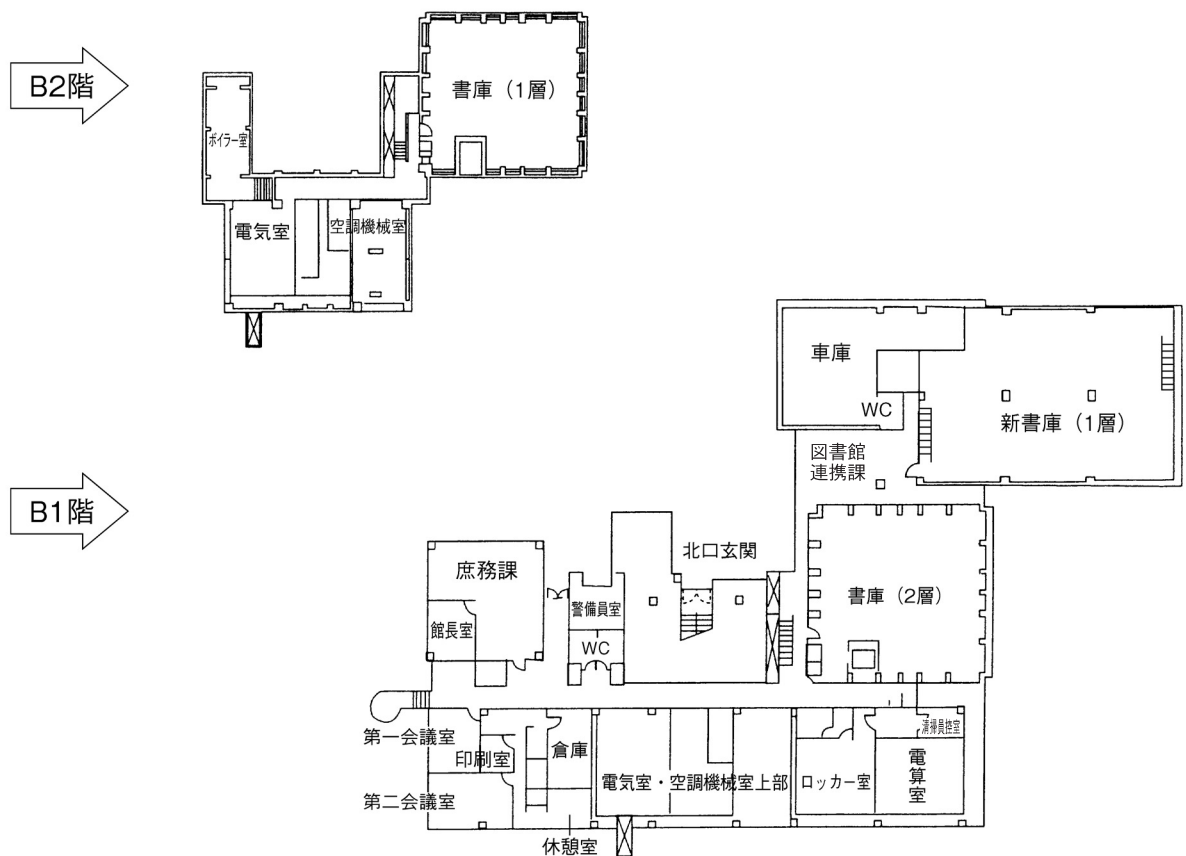
階	管理部門		書庫部門		サービス部門			計
	室名	面積(㎡)	室名	面積(㎡)	室名	面積(㎡)	座席数	
地下2階	電気機械室 その他	228.00 67.37	1層書庫	234.40				529.77
地下1階	館長室 庶務課 図書館連携課 第1会議室 第2会議室 電算室 製本室 ロッカー室 警備員控室 倉庫 車庫 その他	26.00 74.00 111.94 23.00 38.00 26.50 15.50 54.00 19.00 86.00 121.80 149.93	2層書庫 1層新書庫	238.30 325.95				1,309.92
1階	スタッフルーム その他	44.00 261.62	3層書庫 2層新書庫 電動書庫 講堂前書庫	238.30 331.28 179.00 90.00	利用者休憩コーナー 講堂(約80名) 読書室(自習室) 展示ホール ロッカールーム(150台)	32.43 139.00 32.43 118.14 28.00	24	1,494.20
2階	読書推進課・資料管理課・ちば情報課 その他	210.00 48.53	3層新書庫	328.64	一般資料室 資料検索コーナー 児童資料室 電話帳・子育て支援情報コーナー 対面朗読室	491.48 224.00 286.00 37.00 11.52	48 49 6	1,637.17
3階	その他	53.17	4層書庫	231.12	新聞雑誌室 千葉県資料室	247.00 164.00	38	695.29
4階			5層書庫	252.34				252.34
5階			6層書庫	252.34				252.34
合計		1,658.36		2,701.67		1,811.00	162	6,171.03

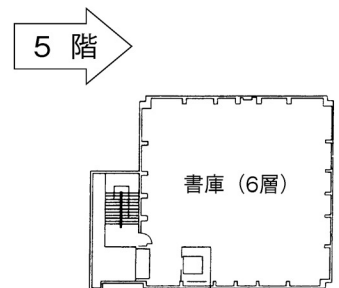
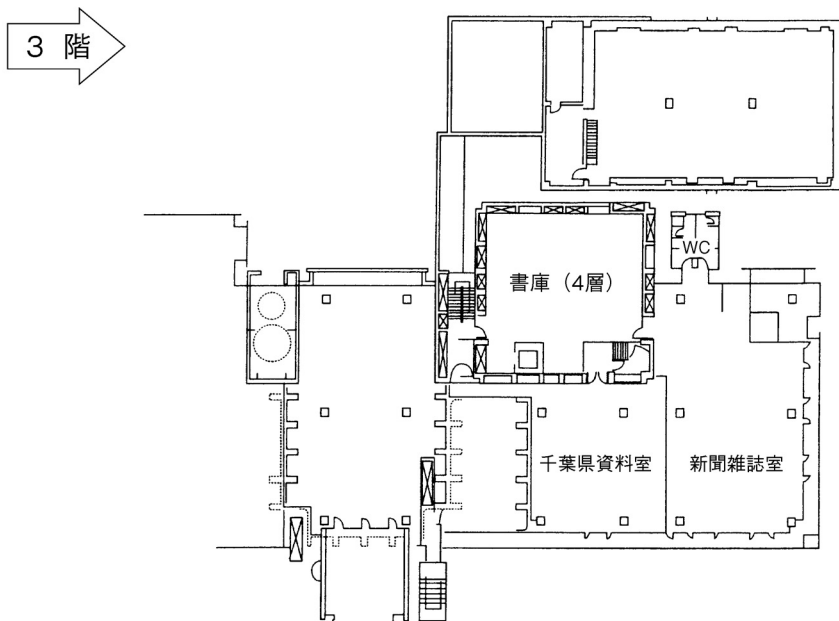
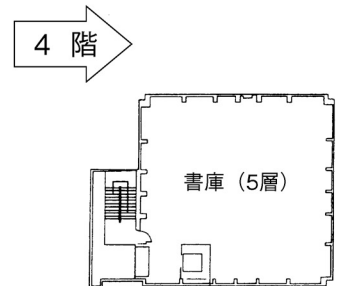
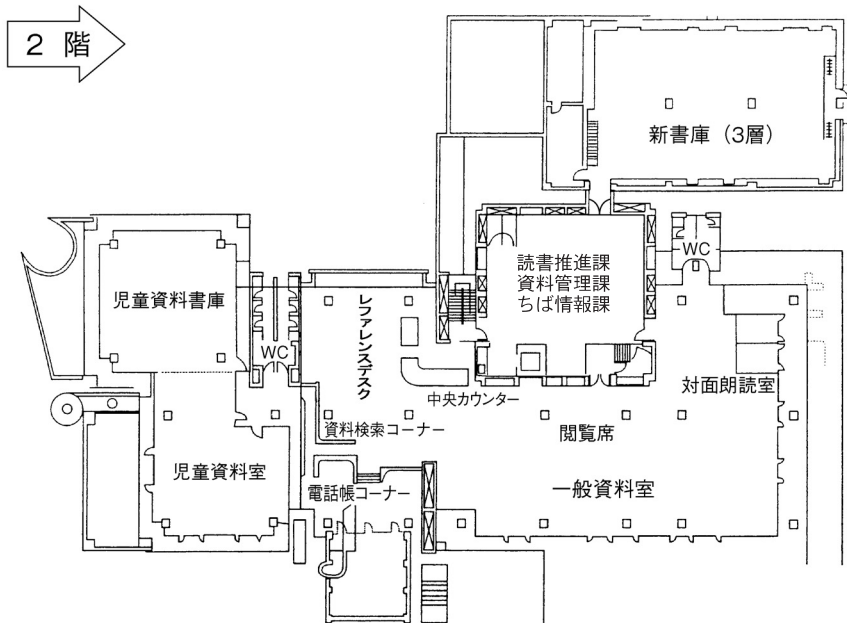
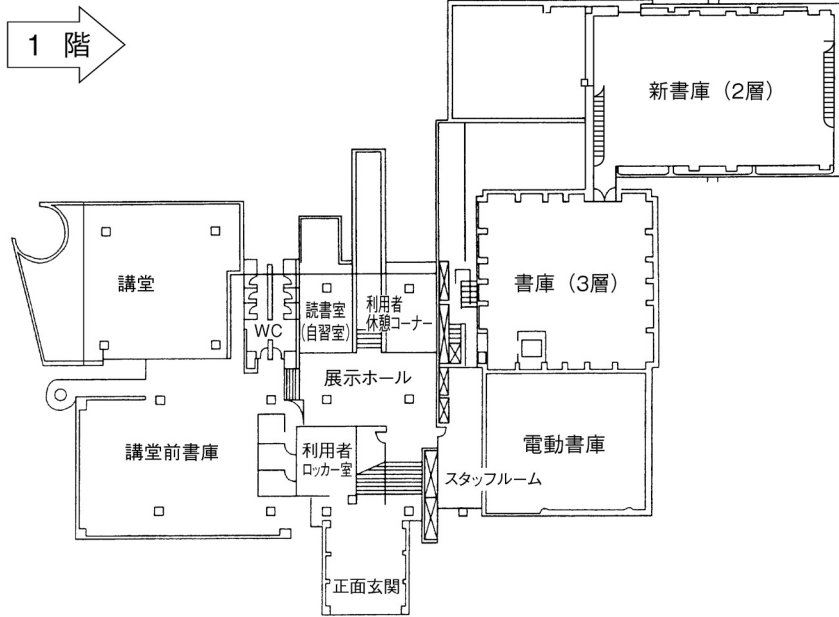
(備考) その他……テラス、階段、トイレ、通路、ロビー等を含む
 座席数……一般資料室の座席数には、電子機器使用専用席4席を含む

(3) 配置図



(4) 平面図





【西部図書館】

(1) 概要

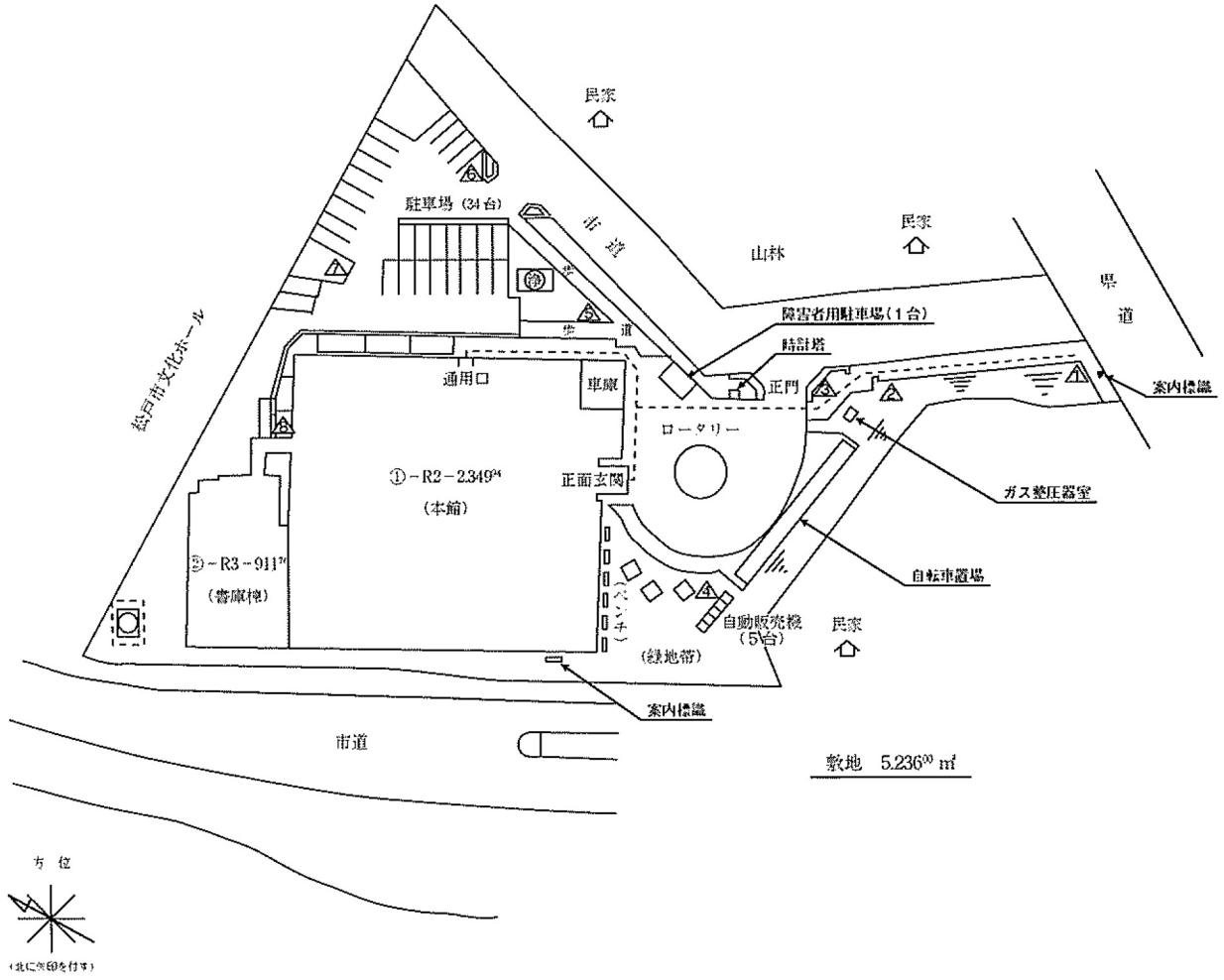
- ア 構造 基礎 鉄筋コンクリート 地下1階地上3階建て
- イ 敷地面積 5,236.00㎡
- ウ 建築面積 2,132.94㎡
- エ 延床面積 3,261.70㎡ (本館 2,349.94㎡、書庫棟 911.76㎡)
積層書架を含めた場合4094.9㎡
- オ 竣工年月日 本館 昭和62年3月 書庫棟 平成4年9月

(2) 階別床面積

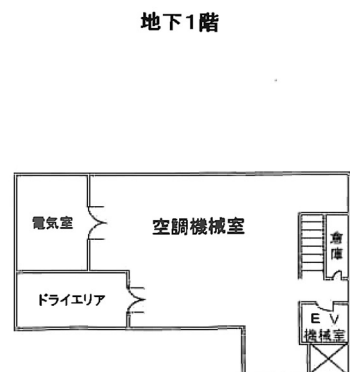
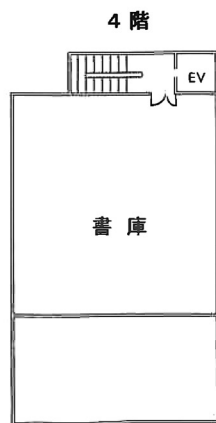
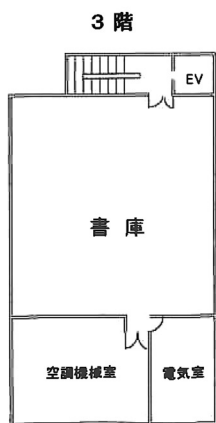
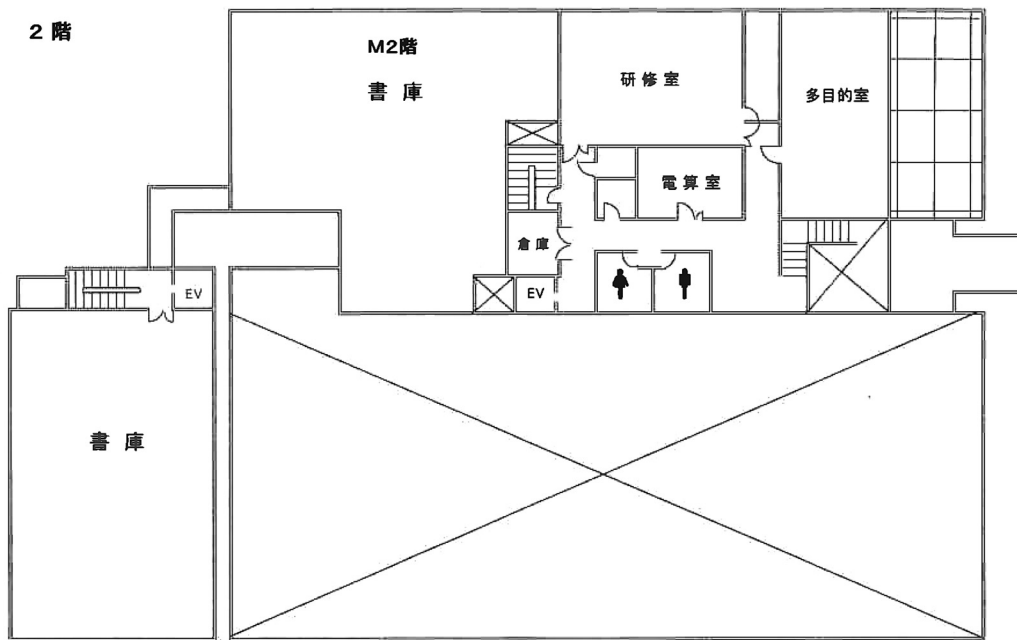
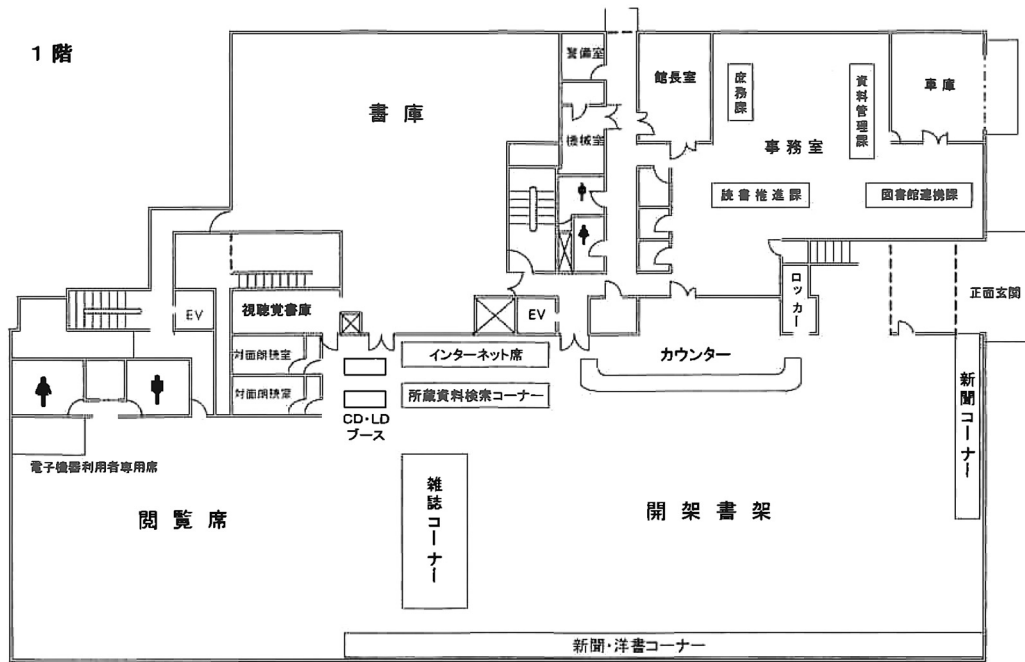
階	管理部門		書庫部門		サービス部門			計
	室名	面積(㎡)	室名	面積(㎡)	室名	面積(㎡)	座席数	
地下1階	空調機械室 電気室 エレベーター室 その他	133.93 27.03 6.96 23.12						191.04
1階	事務室 館長室 車庫 空調機械室 その他	228.87 28.92 36.98 14.55 315.77	書庫	314.99	一般資料室 閲覧室 新聞雑誌閲覧席 ソファー席 スツール席 電子機器利用者専用席 マイクロダーコーナー 拡大読書器利用席 インターネット席 インターネット所蔵検索席 CD-ROM・データベース検索 視聴覚ブース CD2台、LD3台 中央カウンター 対面朗読室(2室) ロッカー室(66台) 公衆電話機1台	1,046.88 61.16 23.05 8.80	168 10 9 22 12 1 1 10 5 3 5	2,079.97
M2	その他	(38.01)	書庫	(314.99)				(353.00)
2階	電算室 倉庫 ロビー・その他	27.54 13.24 176.50	書庫	259.92	多目的室 研修室(約40名) 映写室	93.96 99.00 15.46		685.62
M3	その他	(22.12)	書庫	(259.92)				(282.04)
3階	空調機械室 電気室 その他	55.07 28.81 22.12	書庫	176.04				282.04
M4	その他	(22.12)	書庫	(176.04)				(198.16)
R階	EV機械室 その他	11.25 11.78						23.03
合計		1,162.44		750.95		1,348.31	244	3,261.70

(備考) () 表示は積層書架部分で、床面積には含まれていない。

(3) 配置図



(4) 平面図



【東部図書館】

(1) 概要

ア 構造 地上3階建て

鉄骨鉄筋コンクリート造（一部鉄骨造）

イ 敷地面積 4,093.74㎡

ウ 建築面積 2,322.64㎡（図書館部分 2,307.44㎡）

エ 延床面積 3,590.86㎡（図書館部分 3,575.66㎡）

積層書架を含めた場合 4,150.13㎡

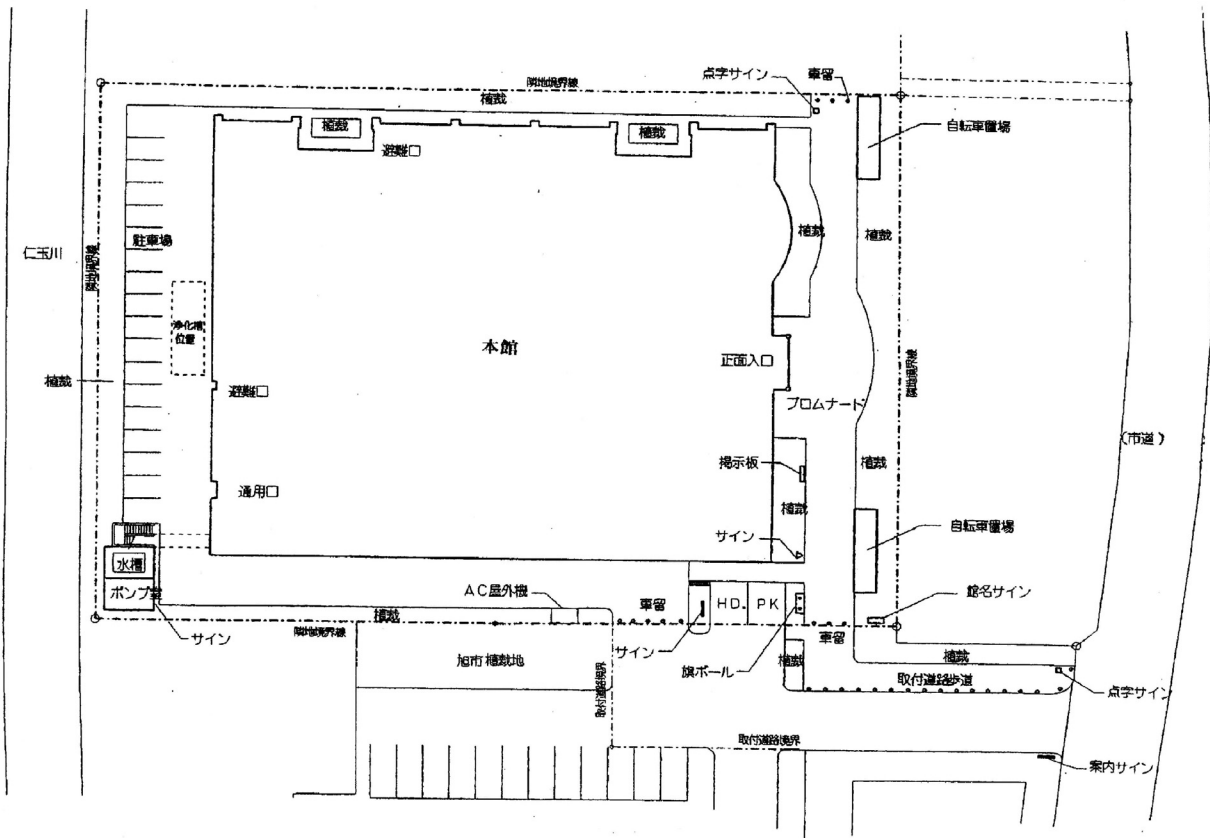
オ 竣工年月日 平成10年3月

(2) 階別床面積

階	管理部門		書庫部門		サービス部門			計
	室名	面積(㎡)	室名	面積(㎡)	室名	面積(㎡)	座席数	
1階	ブックポスト庫 車庫(1台入庫) 協力車準備室 電算室 事務室 館長室 その他	8.28 43.37 11.77 15.86 247.93 28.94 651.30	マイクロ AVラック	8.36 9.99	開架・閲覧室 閲覧室 新聞・雑誌コーナー ブラウジングコーナー 検索コーナー(5台) 電子機器・インターネット利用コーナー マイクロリーダーコーナー 車椅子専用利用席 拡大読書器利用席 パソコン利用席 AVコーナー(57°-ス) 総合カウンター コピーコーナー(1台) 交流ラウンジ 情報コーナー(端末機1台) 拡大読書機(1台) 乳幼児室(ベビーベッド1台) 対面朗読室(2室) 展示コーナー TEL室(公衆電話1台) 休憩コーナー ロッカーコーナー(52個) 自動販売機コーナー(2台)	1,100.06 37.50 10.96 19.64 9.34 3.66 51.46 12.77 5.08	 146 11 14 4 6 1 2 1 10 15 8 8 1 4 31	2,276.27
2階	その他	226.14	書庫	512.51				738.65
M3	その他	(61.96)	書庫	(512.51)				(574.47)
3階	その他	355.08			会議室(24名) 研修室(約100名)	52.03 153.63		560.74
合計		1,588.67		530.86		1,456.13	262	3,575.66

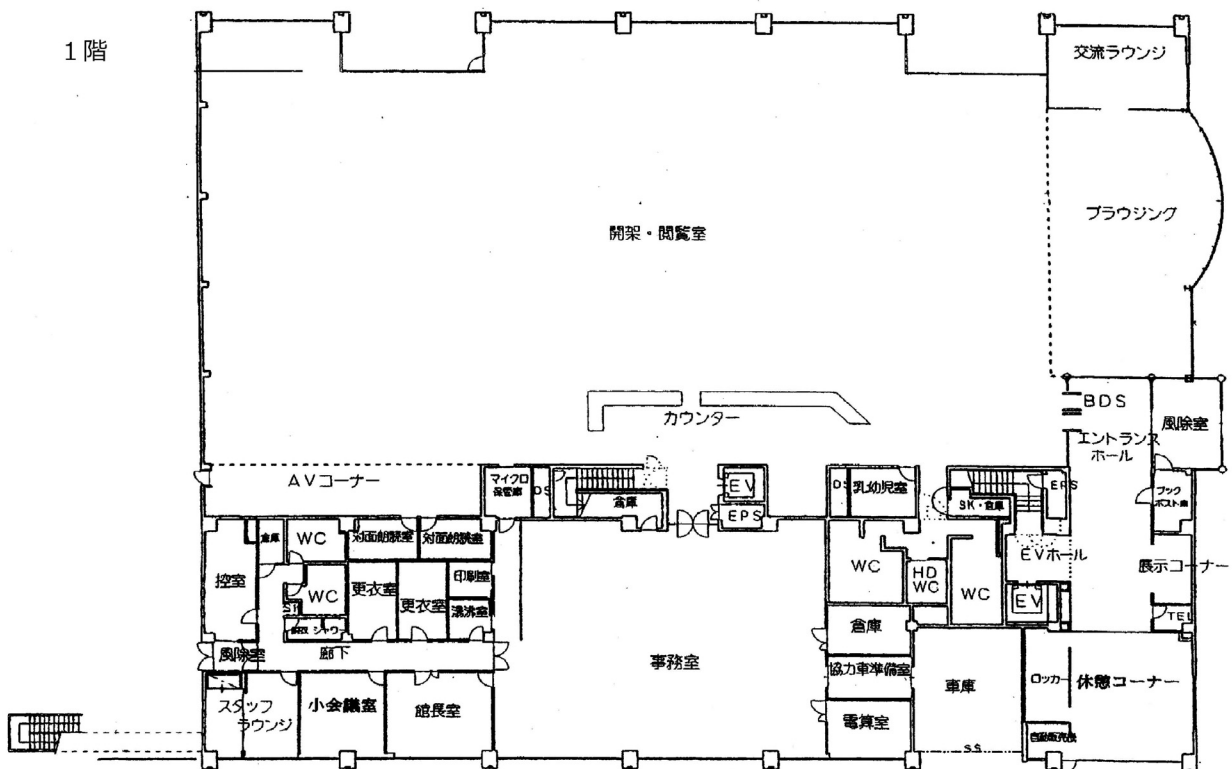
(備考) () 表示は積層書架部分で、床面積には含まれていない。

(3) 配置図

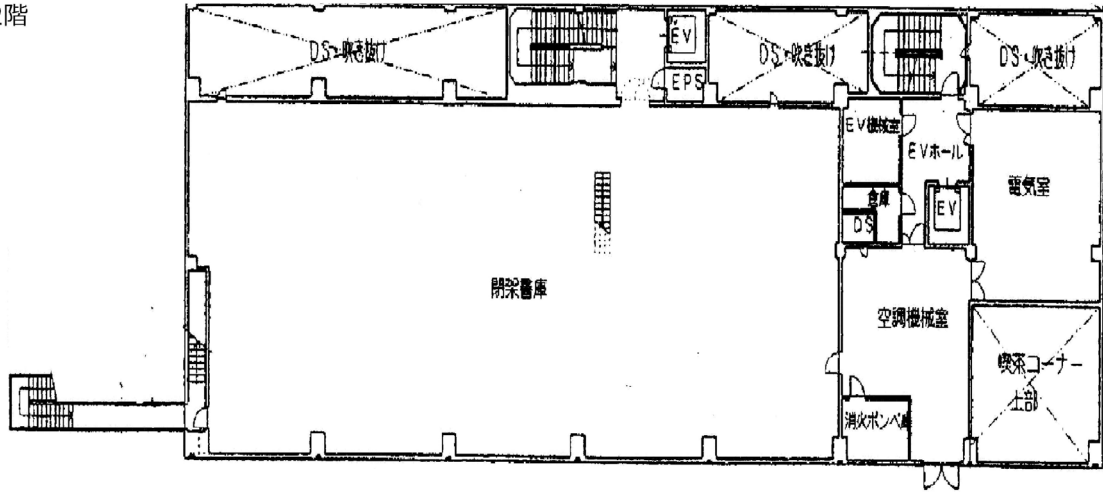


(4) 平面図

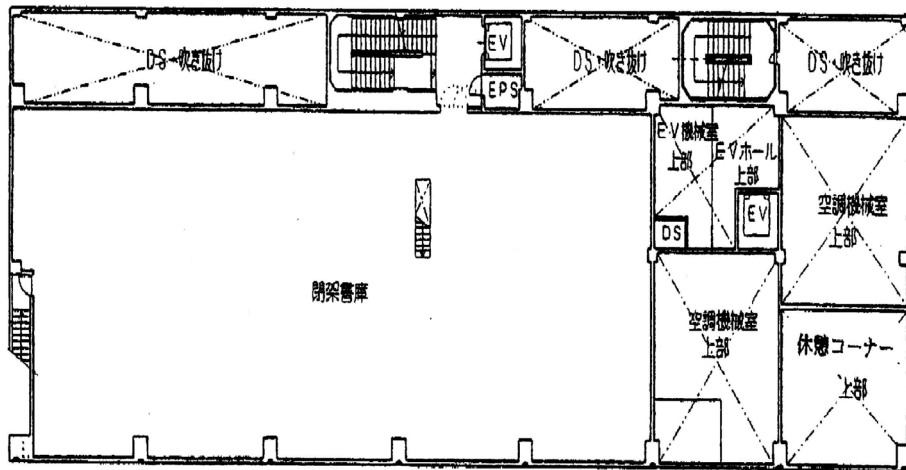
1階



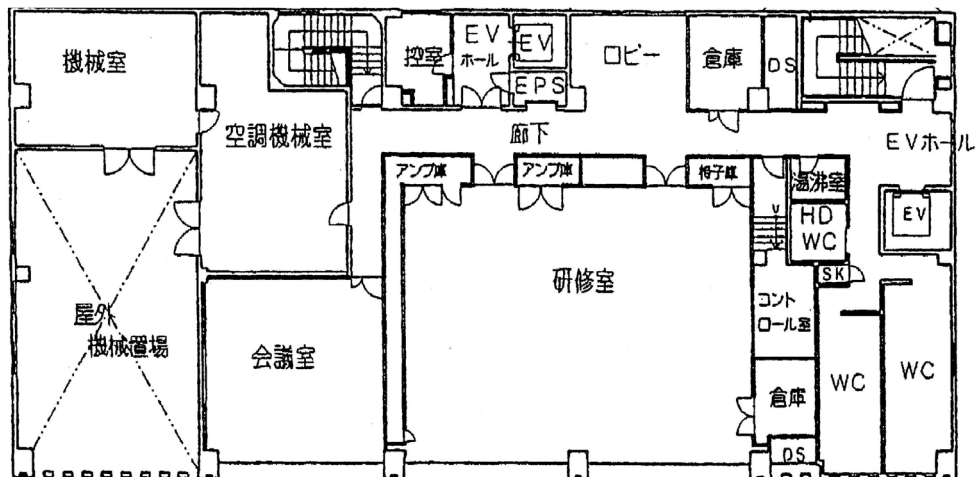
2階



M3階



3階



(5) 館内案内図

