

【西部図書館】

(1) 概要

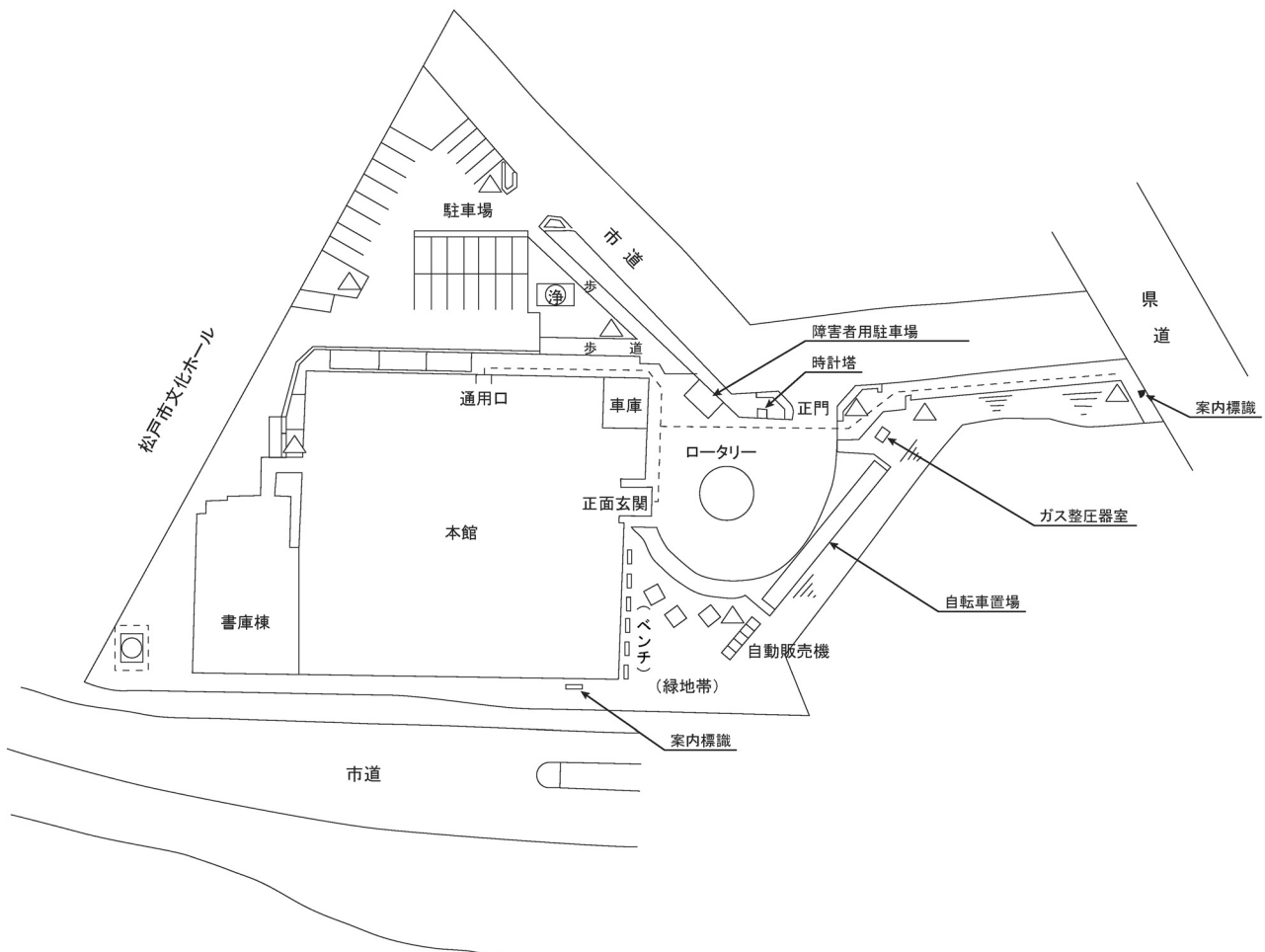
- ア 構造 基礎 鉄筋コンクリート 地下1階地上3階建て
- イ 敷地面積 5,236.00㎡
- ウ 建築面積 2,132.94㎡
- エ 延床面積 3,261.70㎡ (本館 2,349.94㎡、書庫棟 911.76㎡)
積層書架を含めた場合4094.9㎡
- オ 竣工年月日 本館 昭和62年3月 書庫棟 平成4年9月

(2) 階別床面積

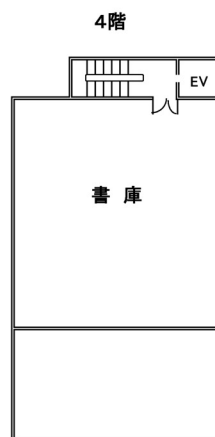
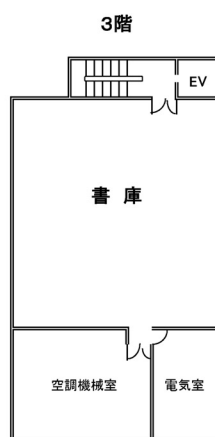
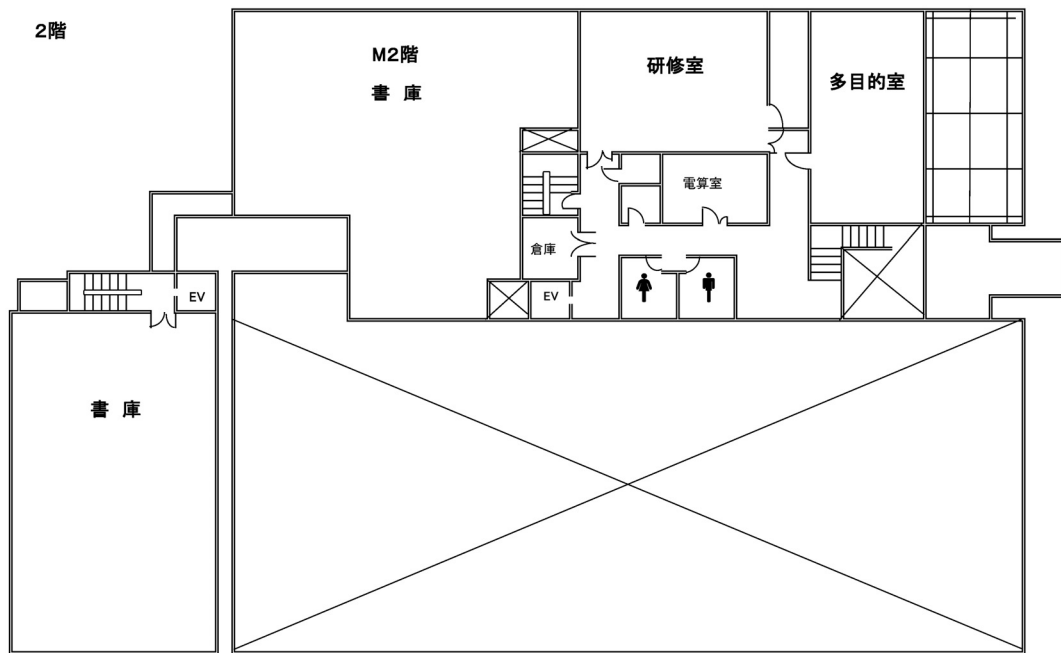
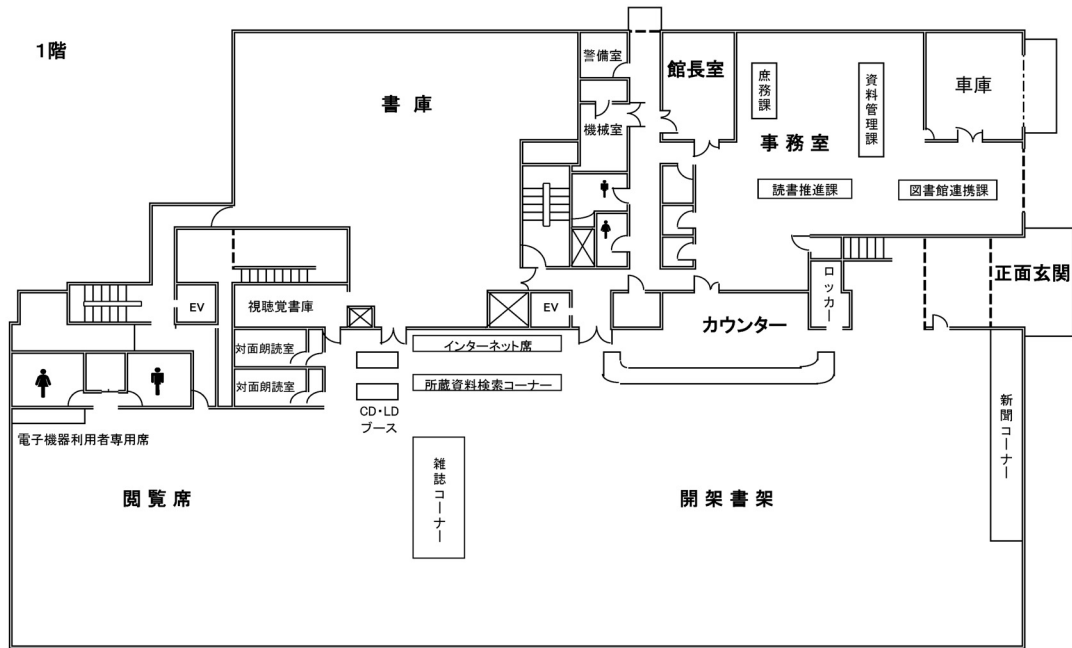
階	管理部門		書庫部門		サービス部門			計
	室名	面積(㎡)	室名	面積(㎡)	室名	面積(㎡)	座席数	
地下1階	空調機械室 電気室 エレベーター室 その他	133.93 27.03 6.96 23.12						191.04
1階	事務室 館長室 車庫 空調機械室 その他	228.87 28.92 36.98 14.55 315.77	書庫	314.99	一般資料室 閲覧室 新聞雑誌閲覧席 ソファー席 スツール席 電子機器利用者専用席 マイクロダーコーナー 拡大読書器利用席 インターネット席 インターネット所蔵検索席 CD-ROM・データベース検索 視聴覚ブース CD2台、LD3台 中央カウンター 対面朗読室(2室) ロッカー室(66台) 公衆電話機1台	1,046.88 61.16 23.05 8.80	164 10 13 18 16 1 1 10 5 3 5	2,079.97
M2	その他	(38.01)	書庫	(314.99)				(353.00)
2階	電算室 倉庫 ロビー・その他	27.54 13.24 176.50	書庫	259.92	多目的室 研修室(約40名) 映写室	93.96 99.00 15.46		685.62
M3	その他	(22.12)	書庫	(259.92)				(282.04)
3階	空調機械室 電気室 その他	55.07 28.81 22.12	書庫	176.04				282.04
M4	その他	(22.12)	書庫	(176.04)				(198.16)
R階	EV機械室 その他	11.25 11.78						23.03
合計		1,162.44		750.95		1,348.31	248	3,261.70

(備考) () 表示は積層書架部分で、床面積には含まれていない。

(3) 配置図



(4) 平面図



(5) 館内案内図



【東部図書館】

(1) 概要

ア 構造 地上3階建て

鉄骨鉄筋コンクリート造（一部鉄骨造）

イ 敷地面積 4,093.74㎡

ウ 建築面積 2,322.64㎡（図書館部分 2,307.44㎡）

エ 延床面積 3,590.86㎡（図書館部分 3,575.66㎡）

積層書架を含めた場合 4,150.13㎡

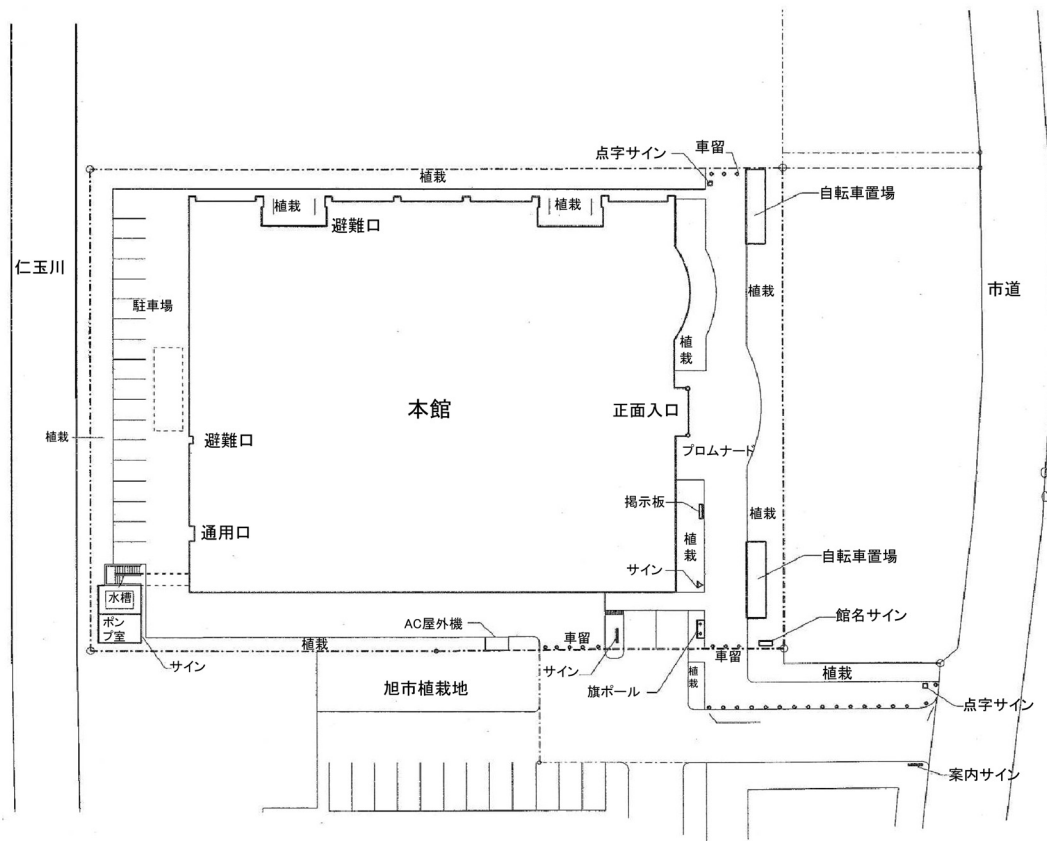
オ 竣工年月日 平成10年3月

(2) 階別床面積

階	管理部門		書庫部門		サービス部門			計	
	室名	面積(㎡)	室名	面積(㎡)	室名	面積(㎡)	座席数		
1階	ブックポスト庫	8.28	マイクロ	8.36	開架・閲覧室	1,100.06	146	2,276.27	
	車庫(1台入庫)	43.37	AVラック	9.99	閲覧室				
	協力車準備室	11.77			新聞・雑誌コーナー				11
	電算室	15.86			ブラウジングコーナー				14
	事務室	247.93			検索コーナー(5台)				4
	館長室	28.94			電子機器・インターネット利用コーナー				6
	その他	651.30			マイクロリーダーコーナー				1
					車椅子専用利用席				2
					拡大読書器利用席				1
					パソコン利用席				10
					AVコーナー(57°ス)				15
					総合カウンター				8
					コピーコーナー(1台)				
					交流ラウンジ				37.50
				情報コーナー(端末機1台)	8				
				拡大読書器(1台)	1				
				乳幼児室(ベビーベッド1台)	10.96				
				対面朗読室(2室)	19.64	4			
				展示コーナー	9.34				
				TEL室(公衆電話1台)	3.66				
				休憩コーナー	51.46	31			
				ロッカーコーナー(52台)	12.77				
				自動販売機コーナー(1台)	5.08				
2階	その他	226.14	書庫	512.51				738.65	
M3	その他	(61.96)	書庫	(512.51)				(574.47)	
3階	その他	355.08			会議室(24名)	52.03		560.74	
					研修室(約100名)	153.63			
合計		1,588.67		530.86		1,456.13	262	3,575.66	

(備考) () 表示は積層書架部分で、床面積には含まれていない。

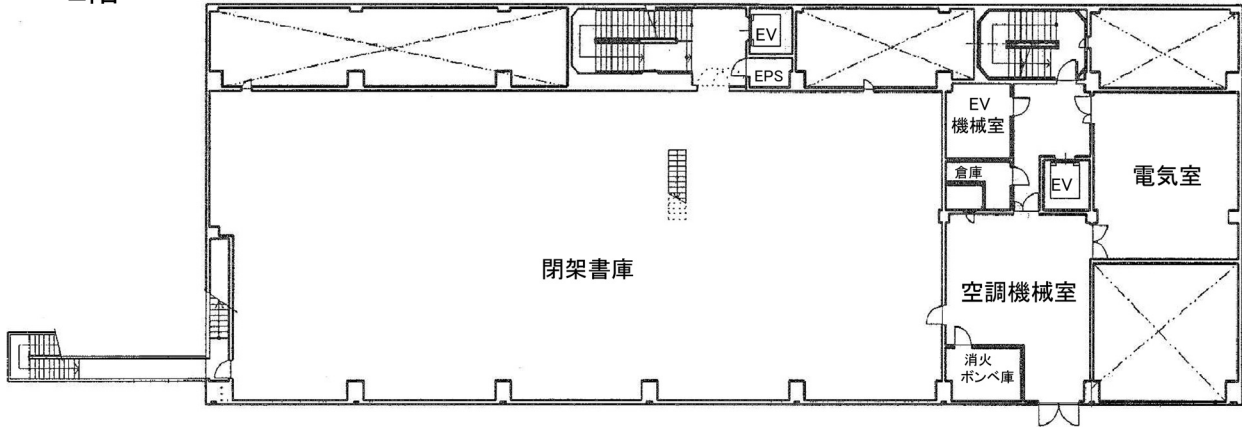
(3) 配置図



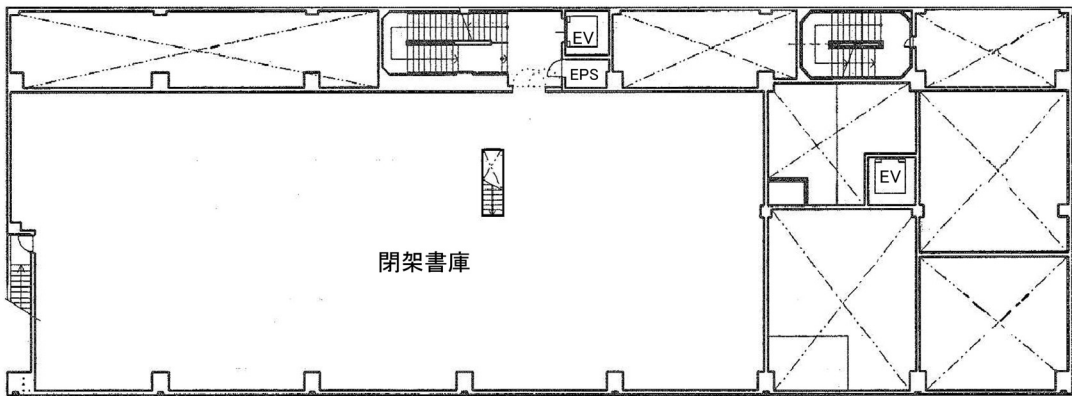
(4) 平面図



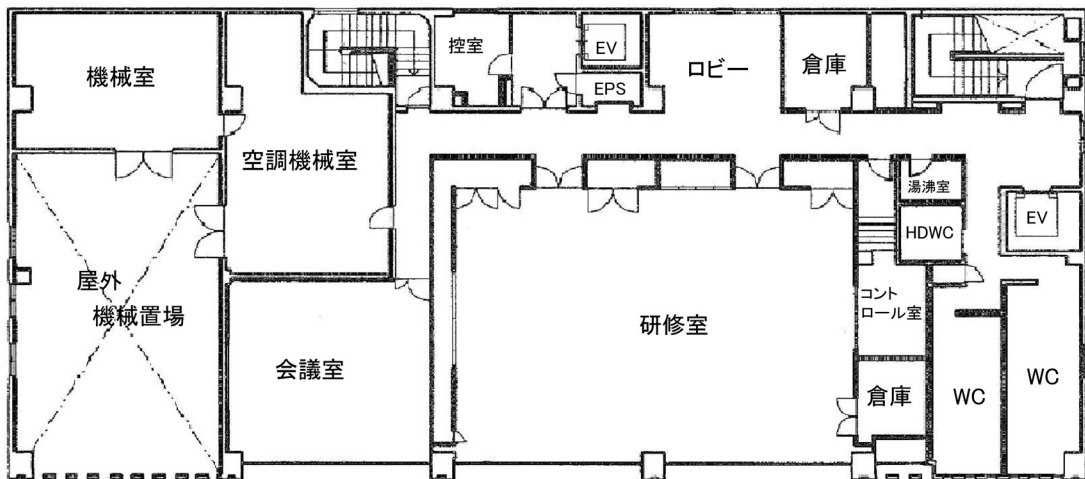
2階



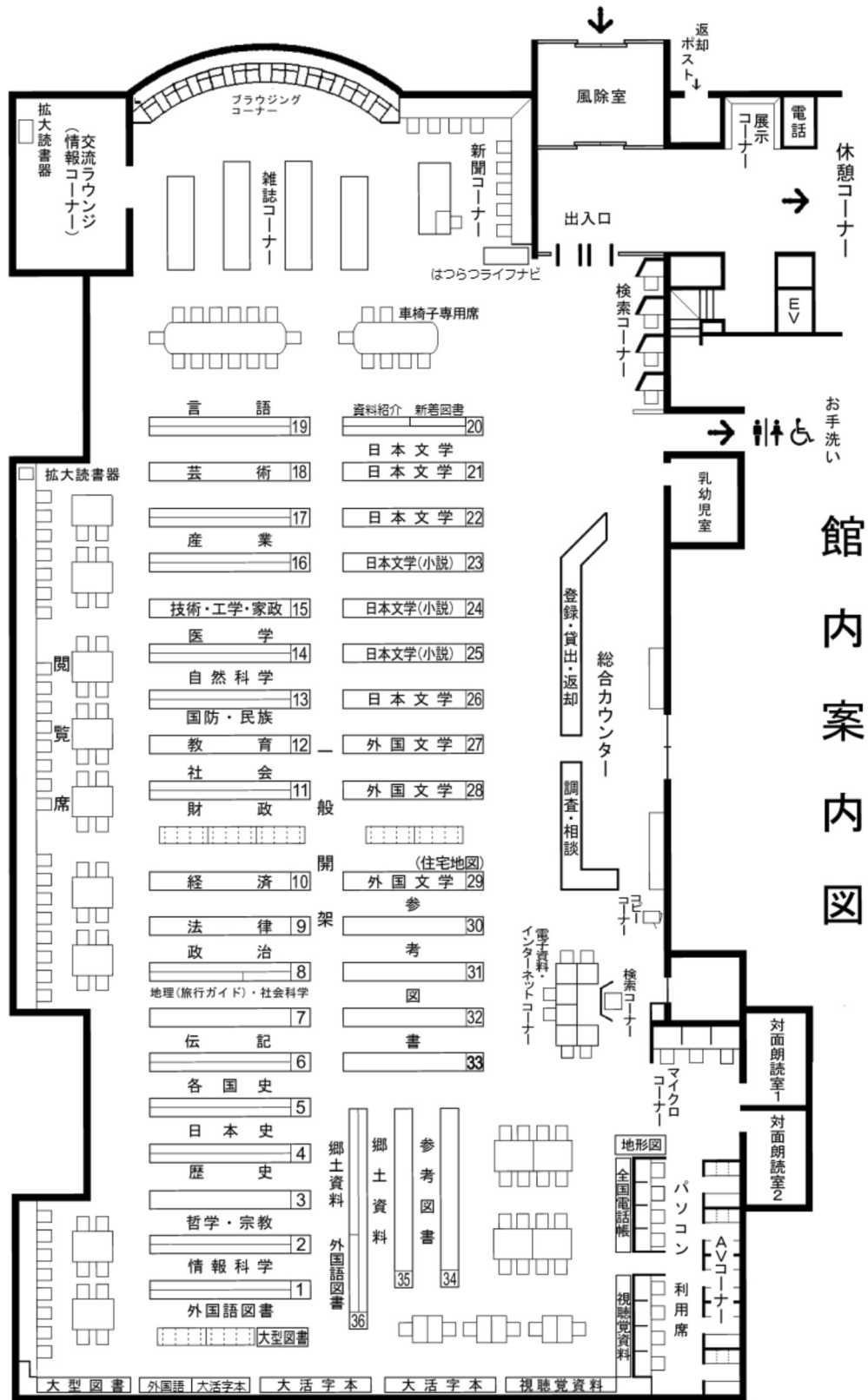
M3階



3階



(5) 館内案内図



4 予 算

(3館合計金額 単位:千円)

事業名	平成27年度 (A)	平成26年度 (B)	前年度比 (A)/(B)%	摘 要
1 資料の収集	64,952	75,182	86%	図書等購入 逐次刊行物購入
中央	23,627	28,027	84%	
西部	19,495	22,095	88%	
東部	21,830	25,060	87%	
(図書等購入費)	(53,095)	(62,830)	(85%)	
中央	20,000	24,400	82%	
西部	14,000	16,200	86%	
東部	19,095	22,230	86%	
(逐次刊行物購入費)	(11,857)	(12,352)	(96%)	
中央	3,627	3,627	100%	
西部	5,495	5,895	93%	
東部	2,735	2,830	97%	
2 利用者サービス業務	15,820	15,707	101%	資料の提供・管理 障害者サービス 利用者用機器の管理 子どもの読書活動推進
中央	11,468	11,319	101%	
西部	3,120	3,155	99%	
東部	1,232	1,233	100%	
3 協力・援助業務	16,584	15,985	104%	市町村図書館等援助
中央	8,223	8,374	98%	
西部	4,095	3,605	114%	
東部	4,266	4,006	106%	
4 電算業務	76,832	77,852	99%	図書館業務用電算システム維持管理運営
中央	75,953	76,974	99%	
西部	450	450	100%	
東部	429	428	100%	
5 その他の図書館運営費	163,396	161,425	101%	
中央	60,868	56,864	107%	
西部	48,295	49,368	98%	
東部	54,233	55,193	98%	
合 計	337,584	346,151	98%	
中央	180,139	181,558	99%	
西部	75,455	78,673	96%	
東部	81,990	85,920	95%	

5 平成26年度統計資料

(1) 3館の概要(平成27年3月31日現在)

項目	館名	中央図書館	西部図書館	東部図書館	3館合計
創立年月日		大正13年3月8日 (昭和43年9月新築移転)	昭和62年4月1日	平成10年11月1日	
所在地		千葉市中央区市場町	松戸市千駄堀	旭市ハ	
図書館公用車		0台	0台	1台	
敷地面積		5,600.00 m ²	5,236.00 m ²	4,093.74 m ²	14,929.74 m ²
延床面積		6,171.03 m ²	3,261.70 m ²	3,590.86 m ²	13,023.59 m ²
建物		鉄筋コンクリート 地下2階地上5階建	鉄筋コンクリート 地下1階地上3階建	鉄筋コンクリート 地上3階建	
駐車場台数		専用31台	専用35台	専用72台	
収容可能開架		100,000冊	60,000冊	100,000冊	260,000冊
書庫		452,000冊	440,000冊	400,000冊	1,292,000冊
冊数計		552,000冊	500,000冊	500,000冊	1,552,000冊
座席数		92席	230席	215席	537席
自習席		24席			24席
児童席		49席			49席
その他		0席	18席	47席	65席
計		165席	248席	262席	675席
蔵書冊数		856,781冊	265,122冊	266,477冊	1,388,380冊
外国語図書※1		11,764冊	17,074冊	6,572冊	35,410冊
児童図書		107,812冊	0冊	0冊	107,812冊
千葉県資料		80,552冊	15,394冊	9,411冊	105,357冊
視聴覚資料		1,626点	17,220点	8,481点	27,327点
平成26年度受入冊数		9,205冊	4,035冊	5,903冊	19,143冊
購入図書冊数		5,140冊	2,834冊	5,206冊	13,180冊
寄贈受入冊数		4,065冊	1,201冊	697冊	5,963冊
購新		20紙	21紙	18紙	59紙
雑誌タイトル数		131誌	294誌	180誌	605誌
入法規集等		2種	0種	1種	3種
資料購入費		28,027千円	22,095千円	25,060千円	75,182千円
図書購入費		24,400千円	16,200千円	22,230千円	62,830千円
入館者数		104,306人	192,651人	161,364人	458,321人
登録者数		15,246人	16,865人	9,923人	42,034人
貸出冊数		62,659冊	60,347冊	46,763冊	169,769冊
参考調査件数		21,013件	9,088件	7,906件	38,007件
複製サービス枚数		133,202枚	53,554枚	8,495枚	195,251枚
県立図書館蔵書貸出冊数		39,141冊	16,392冊	38,082冊	93,615冊
市町村立図書館等蔵書の相互貸借冊数※2		46,883冊	36,750冊	14,909冊	98,542冊
職員数(H27.4.1現在)		35人	22人	18人	75人
(司書有資格者数)		19人	16人	9人	44人
非常勤職員		8人	7人	9人	24人
計※3		43人	29人	27人	99人
特色		県立3館の調整機能を持つセンター館。県関係資料・児童サービス充実。千葉県公共図書館協会とも連携した支援・職員研修等を実施。	自然科学・技術系資料が充実。各種データベースを揃え、障害者サービスを推進。就職支援や健康医療等講座を実施。	文学・歴史分野の資料が充実。小規模図書館や図書館未設置市町村読書施設への支援。	

(注) ※1 中央の外国語図書には児童図書と県関係資料の外国語図書を含み、児童図書と重複して記載

※2 各エリア内での貸出冊数

※3 職員数は平成27年4月1日現在

※4 西部図書館職員には育短任期付職員(司書有資格者)1名含む。5月に嘱託職員(司書有資格者)1名増

(2) 蔵書の状況(平成27年3月31日現在)

(単位:冊、巻、枚)

項目	館名	中央図書館	西部図書館	東部図書館	3館合計
蔵書冊数		856,781	265,122	266,477	1,388,380
一般図書(構成比)		647,059 (100%)	222,868 (100.0%)	244,528 (100.0%)	1,114,455 (100.0%)
	総記	72,773 (11.2%)	22,683 (10.2%)	11,676 (4.8%)	107,132 (9.7%)
	哲学・宗教	38,718 (6.0%)	10,975 (4.9%)	10,883 (4.4%)	60,576 (5.5%)
	歴史・地理	64,808 (10.0%)	18,206 (8.2%)	35,952 (14.7%)	118,966 (10.7%)
	社会科学	159,107 (24.6%)	59,288 (26.6%)	49,825 (20.4%)	268,220 (23.9%)
	自然科学	44,907 (6.9%)	31,972 (14.3%)	15,455 (6.3%)	92,334 (8.2%)
	技術	43,712 (6.8%)	31,796 (14.3%)	12,656 (5.2%)	88,164 (7.9%)
	産業	34,433 (5.3%)	11,295 (5.1%)	11,720 (4.8%)	57,448 (5.1%)
	芸術	47,154 (7.3%)	12,059 (5.4%)	20,111 (8.2%)	79,324 (7.2%)
	言語	12,647 (2.0%)	4,461 (2.0%)	5,271 (2.2%)	22,379 (2.0%)
	文学	128,800 (19.9%)	20,133 (9.0%)	70,979 (29.0%)	219,912 (19.8%)
千葉県資料		80,552	15,394	9,411	105,357
児童図書		107,812			107,812
マイクロ資料		13,123	9,640	4,057	26,820
視聴覚資料		1,626	17,220	8,481	27,327
	録音図書	1,626	11,465	4,261	17,352
	C D		4,632	2,842	7,474
	ビデオテープ		42	922	964
	レーザーディスク		1,072	135	1,207
	D V D		9	321	330
読書会用図書		6,609			6,609

※()は構成比

蔵書のうち特殊資料		18,770 (96)	18,756 (108)	8,924 (133)	46,450 (337)
	外国語図書	11,764 (33)	17,074 (90)	6,572 (95)	35,410 (218)
	電子出版物	566 (28)	314 (18)	479 (16)	1,359 (62)
	大活字図書	2,363 (32)	1,362 (0)	1,694 (22)	5,419 (54)
	点字図書	378 (2)	6 (0)	179 (0)	563 (2)
	地図(1枚物)	3,699 (1)	0 (0)		3,699 (1)
地図資料(蔵書点数外)			14,063 (205)	350 (0)	14,413 (205)
	五万分の一		3,095 (29)	43 (0)	3,138 (29)
	二万五千分の一		10,968 (176)	163 (0)	11,131 (176)
	一万分の一			22 (0)	22 (0)
	その他			122 (0)	122 (0)

※()は平成26年度受入数

項目 \ 館名	中央図書館	西部図書館	東部図書館	3館合計
平成26年度図書受入冊数	9,205 (5,140)	4,035 (2,834)	5,903 (5,206)	19,143 (13,180)
一般図書(購入冊数)	4,938 (3,349)	2,976 (2,623)	5,563 (5,101)	13,477 (11,073)
総記	485 (355)	90 (75)	175 (168)	750 (598)
哲学・宗教	388 (336)	72 (69)	198 (189)	658 (594)
歴史・地理	292 (97)	28 (20)	1,317 (1,283)	1,637 (1,400)
社会科学	2,144 (1,568)	730 (603)	967 (806)	3,841 (2,977)
自然科学	139 (76)	1,043 (968)	195 (185)	1,377 (1,229)
技術	241 (93)	773 (689)	102 (95)	1,116 (877)
産業	420 (242)	137 (107)	225 (189)	782 (538)
芸術	503 (344)	54 (47)	321 (299)	878 (690)
言語	130 (111)	21 (21)	55 (53)	206 (185)
文学	196 (127)	28 (24)	2,008 (1,834)	2,232 (1,985)
千葉県資料	1,871 (250)	459 (43)	271 (74)	2,601 (367)
児童図書	2,198 (1,343)			2,198 (1,343)
マイクロ資料	69 (69)	168 (168)	23 (23)	260 (260)
視聴覚資料	9 (9)	432 (0)	46 (8)	487 (17)
録音図書	9 (9)	119 (0)	17 (8)	145 (17)
C D		313 (0)	7 (0)	320 (0)
ビデオテープ		0 (0)	0 (0)	0 (0)
レーザーディスク		0 (0)	0 (0)	0 (0)
D V D		0 (0)	22 (0)	22 (0)
読書会用図書	120 (120)			120 (120)

※()は平成26年度購入冊数

平成26年度除籍冊数	4,893	38	35	4,966
一般図書	4,889	31	32	4,952
千葉県資料	1	3	0	4
児童図書	3			3
マイクロ資料	0	0	0	0
視聴覚資料	0	4	3	7
読書会用図書	0			0