

【東部図書館】

(1) 概要

- ア 構造 地上3階建て
鉄骨鉄筋コンクリート造（一部鉄骨造）
- イ 敷地面積 4,093.74㎡
- ウ 建築面積 2,322.64㎡（図書館部分：2,307.44㎡、その他：15.2㎡）
- エ 延床面積 3,590.86㎡（図書館部分：3,575.66㎡、その他：15.2㎡）
※積層書架を含めた場合は、4,165.33㎡
- オ 竣工年月日 平成10年3月

(2) 階別床面積

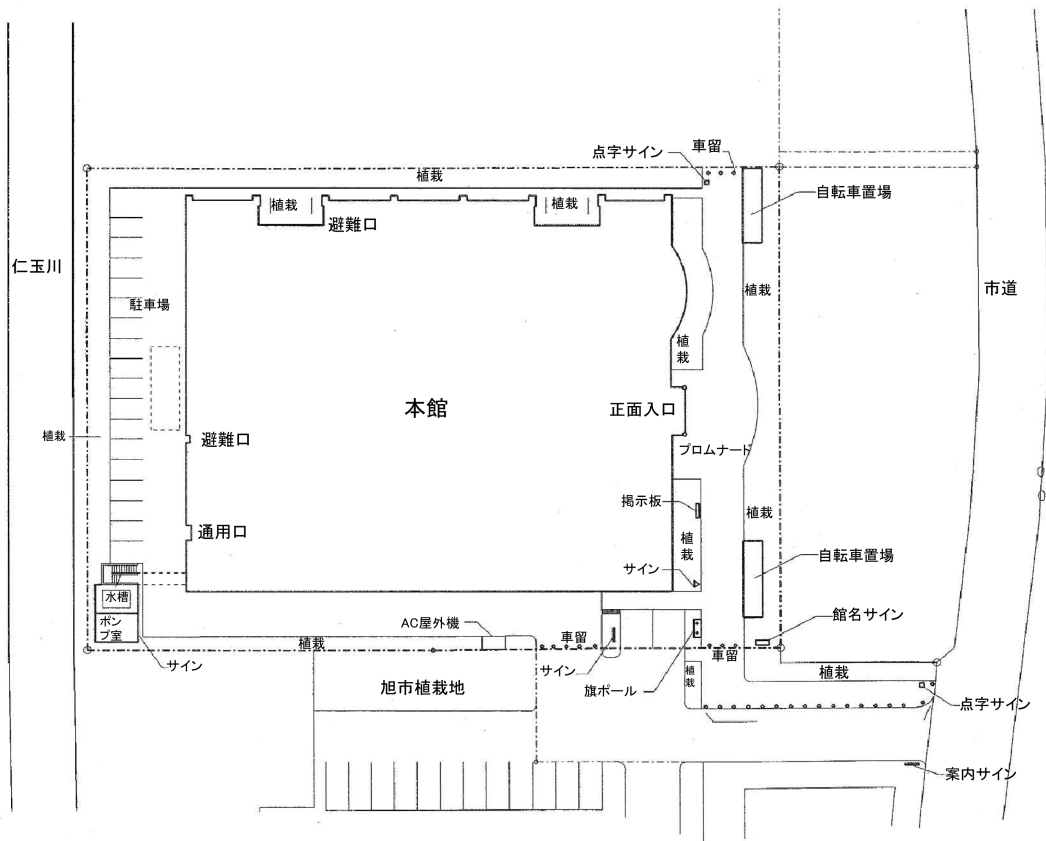
ア 図書館部分（M3階の（ ）内数値は、積層書架部分であり延床面積から除く。）

階	管理部門		書庫部門		サービス部門			計
	室名	面積(㎡)	室名	面積(㎡)	室名	面積(㎡)	座席数	
1階	ブックポスト庫 車庫(1台入庫) 協力車準備室 電算室 事務室 館長室 その他	8.28 43.37 11.77 15.86 247.93 28.94 651.30	マイクロ AVラック	8.36 9.99	開架・閲覧室 閲覧室 新聞・雑誌コーナー ブラウジングコーナー 検索コーナー(5台) 電子機器・インターネット利用コーナー マイクロリーダーコーナー 車椅子専用利用席 拡大読書器利用席 パソコン利用席 AVコーナー(5ブース) 総合カウンター コピーコーナー(1台) 交流ラウンジ 情報コーナー 拡大読書器(1台) 乳幼児室(ベビーベット1台) 対面朗読室(2室) 展示コーナー TEL室(公衆電話1台) 休憩コーナー ロッカーコーナー(52台) 自動販売機コーナー(1台)	1,100.06 37.50 10.96 19.64 9.34 3.66 51.46 12.77 5.08	143 11 14 4 7 1 2 1 10 15 7 8 1 4 31	2,276.27
2階	その他	226.14	書庫	512.51				738.65
M3	その他	(61.96)	書庫	(512.51)				(574.47)
3階	その他	355.08			会議室(24名) 研修室(約100名)	52.03 153.63		560.74
合計		1,588.67		530.86		1,456.13	259	3,575.66

イ その他

ポンプ室 13.5㎡、駐輪場 1.7㎡

(3) 配置図

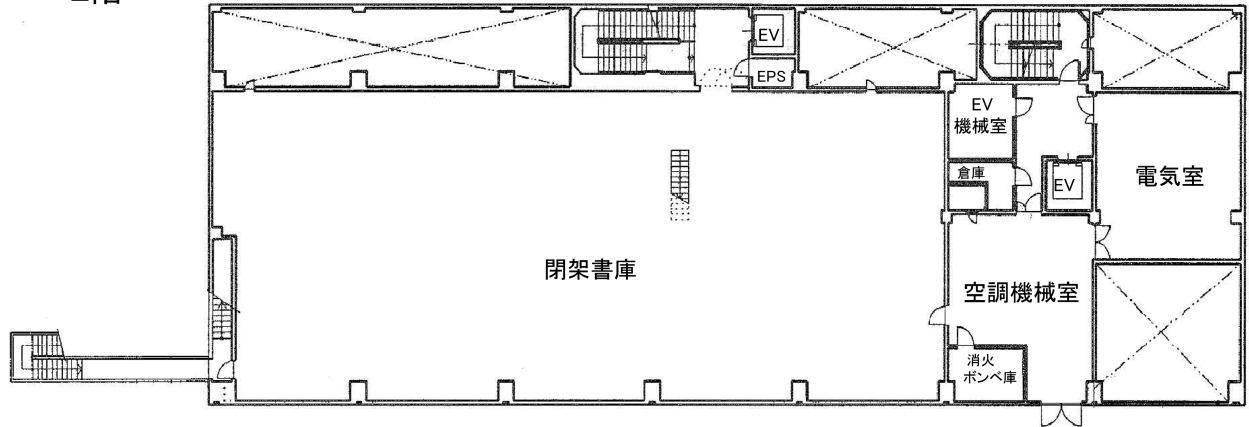


(4) 平面図

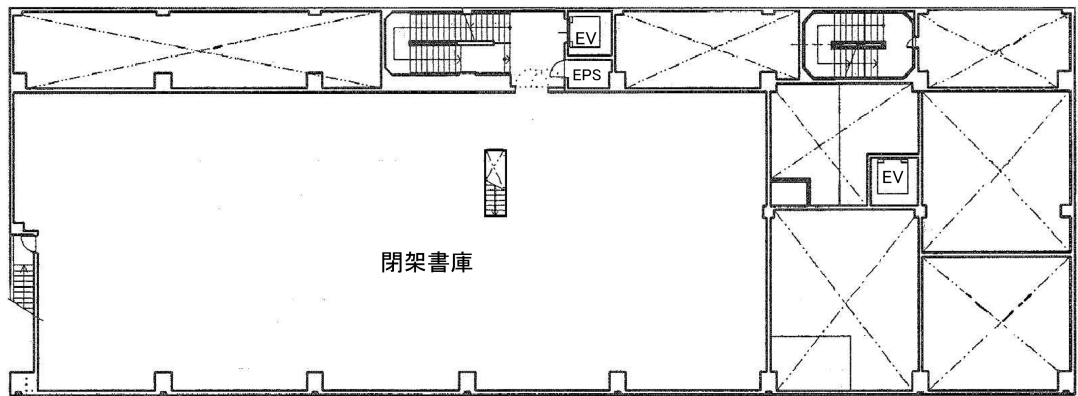
1階



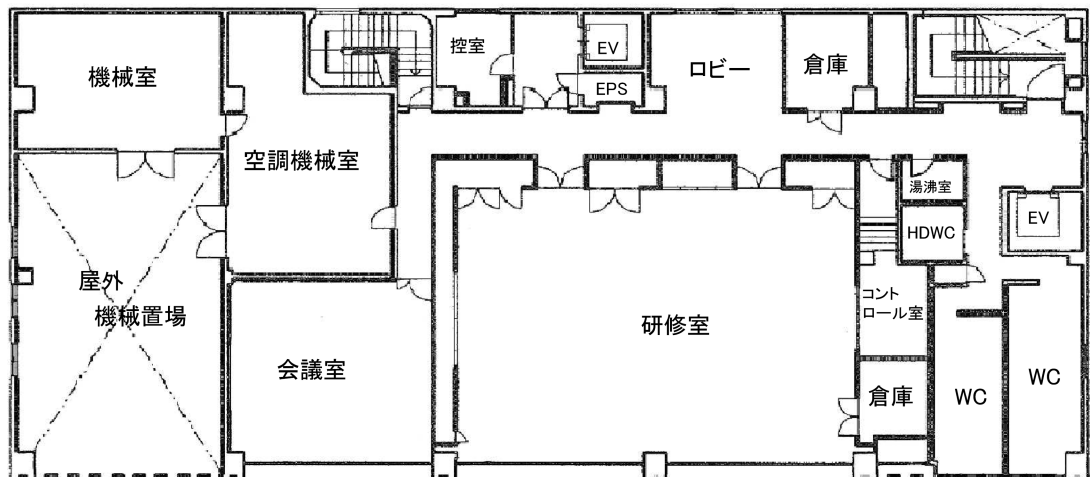
2階



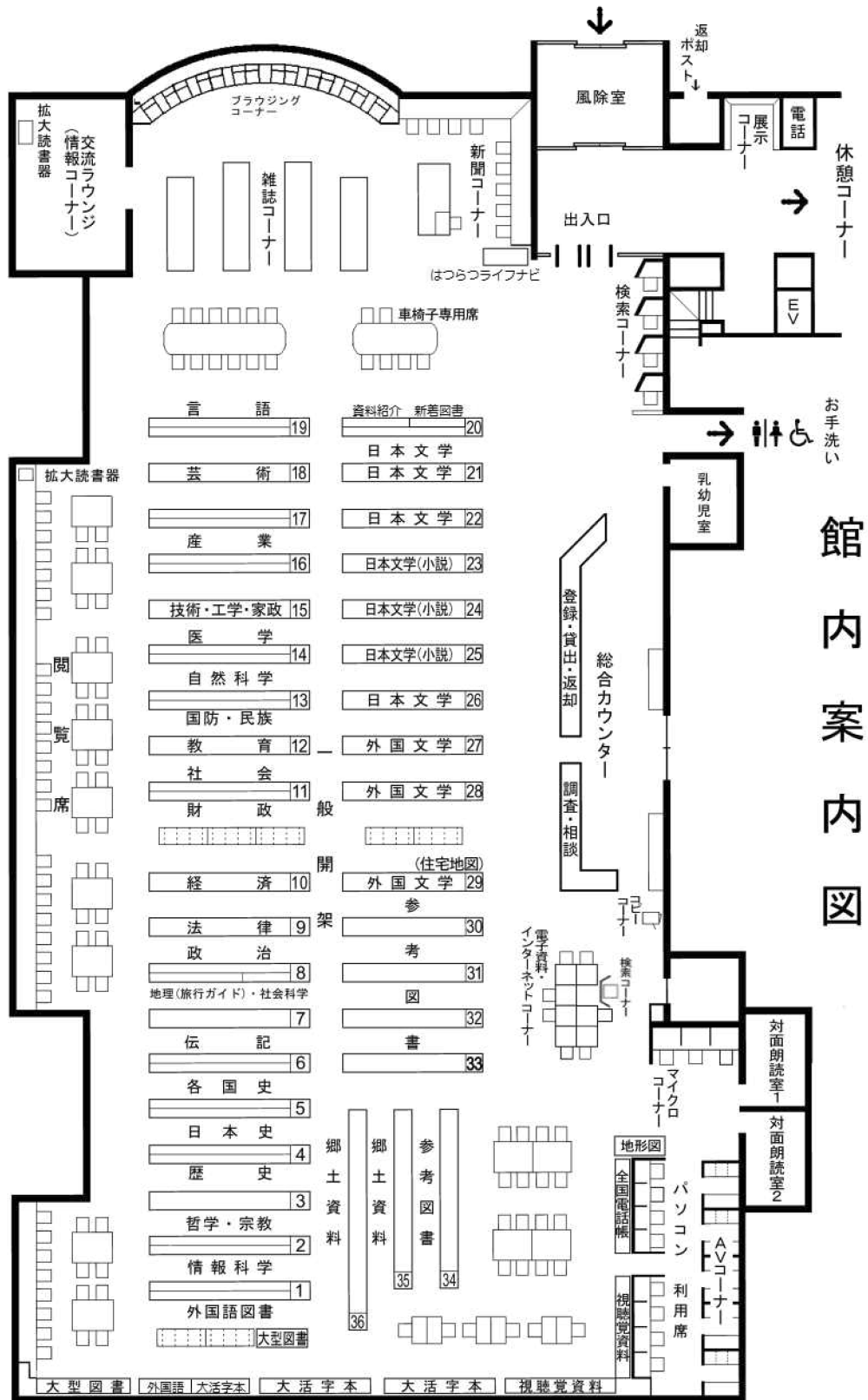
M3階



3階



(5) 館内案内図



4 予 算

(3館合計金額 単位:千円)

事業名	平成30年度 (A)	平成29年度 (B)	前年度比 (A)/(B)%	摘 要
1 資料の収集	63,960	61,672	103.7%	図書等購入 逐次刊行物購入
中央	24,915	22,627	110.1%	
西部	18,695	18,695	100.0%	
東部	20,350	20,350	100.0%	
(図書等購入費)	(52,000)	(49,848)	(104.3%)	
中央	21,185	19,033	111.3%	
西部	13,200	13,200	100.0%	
東部	17,615	17,615	100.0%	
(逐次刊行物購入費)	(11,960)	(11,824)	(101.2%)	
中央	3,730	3,594	103.8%	
西部	5,495	5,495	100.0%	
東部	2,735	2,735	100.0%	
2 利用者サービス業務	16,771	15,671	107.0%	資料の提供・管理 障害者サービス 利用者用機器の管理 子どもの読書活動推進
中央	12,312	11,564	106.5%	
西部	2,843	2,897	98.1%	
東部	1,616	1,210	133.6%	
3 協力・援助業務	17,375	16,994	102.2%	市町村図書館等援助
中央	8,864	8,550	103.7%	
西部	4,170	4,113	101.4%	
東部	4,341	4,331	100.2%	
4 電算業務	65,459	74,565	87.8%	図書館業務用電算システム維持管理運営
中央	64,580	73,686	87.6%	
西部	450	450	100.0%	
東部	429	429	100.0%	
5 その他の図書館運営費	168,782	170,228	99.2%	
中央	67,589	65,383	103.4%	
西部	47,065	49,959	94.2%	
東部	54,128	54,886	98.6%	
合 計	332,347	339,130	98.0%	
中央	178,260	181,810	98.0%	
西部	73,223	76,114	96.2%	
東部	80,864	81,206	99.6%	

5 平成29年度統計資料

(1) 3館の概要(平成30年3月31日現在)

項目	館名	中央図書館	西部図書館	東部図書館	3館合計
創 立 年 月 日		大正13年3月8日 (昭和43年9月新築移転)	昭和62年4月1日	平成10年11月1日	
所 在 地		千葉市中央区市場町	松戸市千駄堀	旭市ハ	
図 書 館 公 用 車		0 台	0 台	1 台	
敷 地 面 積		5,600.00 m ²	5,236.00 m ²	4,093.74 m ²	14,929.74 m ²
延 床 面 積		6,171.03 m ²	3,261.70 m ²	3,590.86 m ²	13,023.59 m ²
建 物		鉄筋コンクリート 地下2階地上5階建	鉄筋コンクリート 地下1階地上3階建	鉄筋コンクリート 地上3階建	
駐 車 場 台 数		専用31台	専用35台	専用72台	
収容可能	開 架	70,000 冊	60,000 冊	100,000 冊	230,000 冊
	書 庫	482,000 冊	440,000 冊	400,000 冊	1,322,000 冊
冊 数	計	552,000 冊	500,000 冊	500,000 冊	1,552,000 冊
座 席 数		82 席	230 席	213 席	525 席
児 童		49 席	0 席	0 席	49 席
そ の 他		7 席	18 席	46 席	71 席
計		138 席	248 席	259 席	645 席
蔵 書 冊 数		868,035 冊	275,958 冊	281,621 冊	1,425,614 冊
外 国 語 図 書 ※ 1		11,281 冊	17,192 冊	6,789 冊	35,262 冊
児 童 図 書		114,035 冊	0 冊	0 冊	114,035 冊
千 葉 県 資 料		86,224 冊	17,074 冊	10,503 冊	113,801 冊
視 聴 覚 資 料		1,717 点	18,172 点	8,566 点	28,455 点
平成29年度受入冊数		7,162 冊	3,545 冊	4,885 冊	15,592 冊
購 入 図 書 冊 数		4,083 冊	2,521 冊	4,169 冊	10,773 冊
寄 贈 受 入 冊 数		3,079 冊	1,024 冊	716 冊	4,819 冊
購 入	新 聞	21 紙	21 紙	16 紙	58 紙
	雑 誌	129 誌	258 誌	180 誌	567 誌
	法 規 集 等	2 種	0 種	0 種	2 種
資 料 購 入 費		22,627 千円	18,695 千円	20,350 千円	61,672 千円
図 書 購 入 費		19,033 千円	13,200 千円	17,615 千円	49,848 千円
入 館 者 数		71,699 人	171,870 人	153,985 人	397,554 人
登 録 者 数		14,876 人	16,408 人	9,305 人	40,589 人
貸 出 冊 数		52,524 冊	53,280 冊	38,099 冊	143,903 冊
参 考 調 査 件 数		12,834 件	5,671 件	9,452 件	27,957 件
複 製 サービス 枚 数		100,679 枚	43,247 枚	9,413 枚	153,339 枚
県立図書館蔵書貸出冊数		47,789 冊	19,871 冊	37,940 冊	105,600 冊
市町村立図書館等蔵書の相互貸借冊数※2		51,256 冊	38,848 冊	14,688 冊	104,792 冊
職 員 数 (H30.4.1 現 在)		33 人	24 人	16 人	73 人
(司書有資格者数)		18 人	14 人	10 人	42 人
非 常 勤 職 員		8 人	8 人	9 人	25 人
計 ※3		41 人	32 人	25 人	98 人
特 色		県立3館の調整機能を持つセンター館。県関係資料・児童サービス充実。千葉県公共図書館協会とも連携した支援・職員研修等を実施。	自然科学・技術系資料が充実。障害者サービスを推進、普及。	文学・歴史分野の資料が充実。小規模図書館や図書館未設置市町村読書施設への支援。	

(注) ※1 中央の外国語図書には児童図書と県関係資料の外国語図書を含み、児童図書と重複して記載

※2 各エリア内での貸出冊数

※3 職員数は平成30年4月1日現在 中央図書館には教育振興部生涯学習課との兼務職員1名、育休任期付職員1名、西部図書館には育短任期付職員1名、東部図書館には臨時的任用職員1名(いずれも司書有資格者)を含む

(2) 蔵書の状況(平成30年3月31日現在)

(単位:冊、巻、枚)

項目	館名	中央図書館	西部図書館	東部図書館	3館合計
蔵書冊数		868,035	275,958	281,621	1,425,614
一般図書(構成比)		645,753 (100.0%)	230,640 (100.0%)	258,459 (100.0%)	1,134,852 (100.0%)
	総記	72,815 (11.3%)	22,752 (9.8%)	12,084 (4.7%)	107,651 (9.5%)
	哲学・宗教	39,376 (6.1%)	11,123 (4.8%)	11,455 (4.4%)	61,954 (5.4%)
	歴史・地理	65,337 (10.1%)	18,210 (7.9%)	39,354 (15.2%)	122,901 (10.8%)
	社会科学	163,644 (25.3%)	61,009 (26.5%)	52,071 (20.2%)	276,724 (24.4%)
	自然科学	39,025 (6.0%)	35,080 (15.2%)	15,929 (6.2%)	90,034 (7.9%)
	技術	43,607 (6.8%)	33,933 (14.7%)	12,973 (5.0%)	90,513 (8.0%)
	産業	35,316 (5.5%)	11,572 (5.0%)	12,312 (4.8%)	59,200 (5.2%)
	芸術	47,964 (7.4%)	12,252 (5.3%)	21,031 (8.1%)	81,247 (7.2%)
	言語	12,814 (2.0%)	4,506 (2.0%)	5,437 (2.1%)	22,757 (2.0%)
	文学	125,855 (19.5%)	20,203 (8.8%)	75,813 (29.3%)	221,871 (19.6%)
千葉県資料		86,224	17,074	10,503	113,801
児童図書		114,035			114,035
マイクロ資料		13,329	10,072	4,093	27,494
視聴覚資料		1,717	18,172	8,566	28,455
	録音図書	1,717	11,735	4,290	17,742
	C D		5,316	2,863	8,179
	ビデオテープ		40	921	961
	レーザーディスク		1,072	135	1,207
	D V D		9	357	366
読書会用図書		6,977			6,977

※()は構成比

蔵書のうち特殊資料		18,256 (48)	18,864 (49)	9,313 (132)	46,433 (229)
	外国語図書	11,283 (18)	17,192 (29)	6,789 (50)	35,264 (97)
	電子出版物	511 (17)	295 (11)	515 (12)	1,321 (40)
	大活字図書	2,363 (0)	1,371 (9)	1,830 (70)	5,564 (79)
	点字図書	383 (0)	6 (0)	179 (0)	568 (0)
	地図(1枚物)	3,716 (13)	0 (0)		3,716 (13)
地図資料(蔵書点数外)			14,063 (0)	350 (0)	14,413 (0)
	五万分の一		3,095 (0)	43 (0)	3,138 (0)
	二万五千分の一		10,968 (0)	163 (0)	11,131 (0)
	一万分の一			22 (0)	22 (0)
	その他			122 (0)	122 (0)

※()は平成29年度受入数

項目 \ 館名	中央図書館	西部図書館	東部図書館	3館合計
平成29年度図書受入冊数	7,162 (4,083)	3,545 (2,521)	4,885 (4,169)	15,592 (10,773)
一般図書(購入冊数)	3,579 (2,308)	2,600 (2,111)	4,526 (4,106)	10,705 (8,525)
総記	370 (277)	65 (56)	138 (132)	573 (465)
哲学・宗教	229 (185)	32 (26)	171 (165)	432 (376)
歴史・地理	269 (106)	6 (4)	1,129 (1,093)	1,404 (1,203)
社会科学	1,475 (1,081)	558 (211)	695 (626)	2,728 (1,918)
自然科学	110 (54)	1,073 (1,047)	185 (165)	1,368 (1,266)
技術	177 (54)	706 (646)	116 (106)	999 (806)
産業	361 (198)	77 (55)	180 (154)	618 (407)
芸術	365 (218)	48 (31)	339 (252)	752 (501)
言語	92 (77)	13 (13)	53 (53)	158 (143)
文学	131 (58)	22 (22)	1,520 (1,360)	1,673 (1,440)
千葉県資料	1,800 (215)	549 (40)	303 (40)	2,652 (295)
児童図書	1,546 (1,354)			1,546 (1,354)
マイクロ資料	70 (66)	132 (132)	12 (12)	214 (210)
視聴覚資料	37 (10)	264 (238)	44 (11)	345 (259)
録音図書	37 (10)	45 (19)	11 (11)	93 (40)
C D		219 (219)	20 (0)	239 (219)
ビデオテープ		0 (0)	0 (0)	0 (0)
レーザーディスク		0 (0)	0 (0)	0 (0)
D V D		0 (0)	13 (0)	13 (0)
読書会用図書	130 (130)			130 (130)

※()は平成29年度購入冊数

平成29年度除籍冊数	4,377	250	5	4,632
一般図書	4,357	236	5	4,598
千葉県資料	6	3	0	9
外国語図書	0	3		3
児童図書	14			14
マイクロ資料	0	0	0	0
視聴覚資料	0	8	0	8
読書会用図書	0			0

平成29年度逐次刊行物受入の状況

(単位:紙、誌、種)

区分	館名	中央図書館	西部図書館	東部図書館	3館合計
新	聞	77 (3)	36 (1)	23 (1)	136 (5)
	購	21 (2)	21 (1)	16 (1)	58 (4)
	寄	56 (1)	15 (0)	7 (0)	78 (1)
	備	千葉県関係 28 児 童 2	千葉県関係 9	千葉県関係 4	
雑	誌	3,734 (18)	507 (4)	263 (1)	4,504 (23)
	購	129 (1)	258 (4)	180 (1)	567 (6)
	寄	3,605 (17)	249 (0)	83 (0)	3,937 (17)
	備	千葉県関係 2,326 児 童 80	千葉県関係 93 点 字 7 録 音 2	千葉県関係 51	
法	規 集 等	3	0	0	3
	購	2	0	0	2
	寄	1	0	0	1
	備	千葉県関係 2	千葉県関係 0	千葉県関係 0	

()は外国語