

### Ⅲ 資料編

#### 1 沿革

年 月	中 央 図 書 館
明治25. 5	本県初の図書館千葉県教育会附属書籍館 <small>（県立図書館の前身）</small> が千葉市本町立真社楼上に開館
29. 9	千葉県教育会附属図書館猪鼻台に建設
32. 11	図書館令公布
40. 6	千葉県通俗巡回文庫開始
42. 3	千葉県通俗巡回文庫の運営を千葉県教育会附属図書館に委託
大正13. 3	「御成婚記念千葉県図書館」の設置を文部大臣認可 県教育会附属図書館を県に移管し、物産陳列館を仮館舎として開館
15. 11	千葉県図書館協会発足
昭和 5. 3	館報「千葉県図書館報」創刊（のちの「千葉文化」）
6. 7～8	最初の臨海図書館を千葉市出洲海岸に開く
8. 7	図書館令施行規則公布
10	図書館令等の改正に伴い、知事から県中央図書館の指定
9. 7	県立図書館新館舎落成 11月10日開館
10. 8	県立図書館初代専任館長任命
23. 4～7	5分館（香取、山武、君津、海匝、安房）設置
24. 8	全国初の移動図書館誕生 名称「訪問図書館ひかり号」 9月14日から、市原、長生、夷隅地区巡回開始
25. 4	図書館法公布
26. 1	図書館法制定に伴う千葉県図書館設置条例の公布・施行により名称が「千葉県立中央図書館」となる
2	千葉県立中央図書館協議会設置
27. 4	移動図書館の全県巡回開始
29. 1	3分館（長生、安房館山、夷隅）設置
32. 4	教育機関設置条例公布・施行
7	千葉県公共図書館協会発足
39. 1	県警察本部庁舎新築のため書庫の大部分を取り壊し、図書を閲覧室に移動 閲覧室を仮設
43. 6	県立中央図書館新館舎落成（現館舎） 9月開館
49. 4	教育機関組織規則の改正により調査課設置

年 月	共通・中央図書館	西部図書館
昭和51. 9		「千葉県新総合5か年計画」で東葛飾ブックセンターの設置計画を策定
52. 6	図書館協議会答申「県立中央図書館運営の基本方針について」において、県内4地域にブックセンター設置構想を提示	
10	「図書館協力車」、東葛飾地域等の市立図書館8館を対象に巡回開始	
53. 5	書庫増築工事（第1次）完成	
54. 7		図書館計画施設研究所に「仮称千葉県立北部図書館建設計画」基本調査を委託
54. 11		上記計画を策定
56. 4	「千葉県第2次新総合5か年計画」で東葛飾ブックセンターの松戸市への設置計画を策定	(仮称) 東葛ブックセンター
57. 3	対面朗読室（2室）設置	
59. 3	書庫増築工事（第2次）完成	
59. 4	図書館協力車の図書館設置市町への全県巡回を実施	
59. 6		基本設計・実施設計を委託
60. 4		県教育庁社会教育課内に「西部図書館（仮称）準備班」を置き、業務を開始
60. 6		建設工事着工
62. 3	県立図書館の8分館を廃止	建設工事竣工
62. 4	移動図書館の貸出しを未設置市町村の読書施設への一括貸出方式に変更	「教育機関設置条例の一部を改正する条例」が議決され、県立西部図書館として機関設置（4月1日）
7		開館 電算システム導入
平成元. 3	千葉県立中央図書館複写サービス取扱要項制定	
平成 2. 7		書庫棟増築の基本設計を委託
9	千葉県社会教育委員会議から「生涯学習社会における県立図書館の整備について」の答申が出され、新県立中央図書館（仮称）及び県立地域図書館の整備等を県教育委員会に提言	
3. 4	千葉県立中央図書館資料複製サービス取扱要綱制定	
3. 5		書庫棟増築の実施設計を委託
6		増築関連工事を実施
10	「千葉県立図書館基本構想検討委員会」設置（県教育委員会）	本体建築工事着工
4. 3		「West Library」第1号刊行

年 月	共 通	中央図書館
平成 4. 4 8 9 10 5. 3		
5. 4 7	県立図書館の日曜全日開館開始	
6. 3	「千葉県立図書館基本構想」策定	
6. 4 10		
8. 2		
8. 4 10		図書館業務に電算システム導入 新聞雑誌室、郷土資料室及び児童資料室の フロア変更実施
9. 4 10. 3 10. 4		図書館未設置市町村に対するサービスを来 館方式とし、移動図書館車の巡回を廃止
7 11	個人貸出冊数を2冊から5冊（中央図書館 は3冊）に変更	平成10年度文部省委嘱事業「子どもの心を育 てる図書館活動推進事業」実施（～11.3）
11. 4 12 12. 3 13. 3		国の緊急地域雇用対策特別基金事業に基づ くデータ遡及入力（～13年度）  一般閲覧室及びレファレンスルームのリニ ューアル実施
13. 4 7 14. 3 4	千葉県立図書館ホームページ公開 横断検索システム開始 協力車を全市町村へ巡回（業者委託） 「公立図書館の設置及び運営上の望ましい基 準」が図書館法第18条の規定に基づき制定  県立図書館の祝日開館開始	電算システム更新  新聞雑誌室、郷土資料室及び児童資料室の リニューアル実施 国の緊急地域雇用対策特別基金事業に基づ くデータ遡及入力（～16年度） 郷土資料室を千葉県資料室に名称変更 カラーコピーサービス開始 個人貸出冊数を3冊から5冊に変更

年 月	西部図書館	東部図書館
平成 4. 4	電算システム更新	県教育委員会が東部地域図書館の整備を決定
8	書庫棟増築部分の閲覧席使用開始	
9	書庫棟関連工事完了	
10	利用者用電算端末機設置	県教育委員会が東部地域図書館の整備を決定
5. 3	「千葉県立西部図書館書誌情報データベースCD-ROM版」(名称:Welcome) 発行	
5. 4		
7	国立国会図書館総合目録ネットワーク・パイロット・プロジェクトデータ提供	「千葉県立東部地域図書館(仮称)設置準備委員会」設置
6. 3	学術雑誌総合目録(欧文編) 参加	「千葉県立東部地域図書館(仮称)基本計画」策定
6. 4		県生涯学習部社会教育課内に「県立図書館準備班」設置
10		「千葉県立東部地域図書館(仮称)基本設計」完了
8. 2		「千葉県立東部地域図書館(仮称)実施設計」完了
8. 4		
10		建設工事着工
9. 4	電算システム更新	「県立図書館準備班」の名称が「東部図書館準備班」に改称
10. 3		建設工事完了
10. 4		「東部図書館準備班」旭市で開館準備業務開始
7		
11		「千葉県立東部図書館」として機関設置(11月1日)開館
11. 4		奉仕対象地域内高等学校図書館への資料貸出等を開始
12		中国語図書所蔵目録刊行開始
12. 3	学術雑誌総合目録(和文編) 参加	韓国・朝鮮語図書所蔵目録刊行開始
13. 3		
13. 4		奉仕対象地域内高等学校図書館に対する協力車巡回サービス開始
7	入館者数300万人突破	
14. 3		「知識は旅をする」第1号刊行
4	電算システム更新、インターネットによる検索環境を整備(利用者用13台、持込用席4席)	城西国際大学図書館に対する協力車巡回サービス開始

年 月	共 通	中央図書館
平成14. 5 8 12		
15. 3 15. 4	「千葉県子どもの読書活動推進計画」策定	
6 8		
16. 8		
10		
17. 3 17. 4		県立中央図書館の一括貸出を廃止し、図書館間貸出しに一本化
10	「文字・活字文化振興法」が成立	
18. 4 7 10		アスベスト除去工事完了 ないーぶネットの導入
19. 1	千葉県図書館協議会から「これからの時代に求められる千葉県立図書館運営の在り方について」答申	
2	電算システム更新 千葉県立図書館統合電算システム稼働 インターネット図書予約システム、 メールレファレンス、所蔵貴重書画像の 公開の開始	インターネット情報検索用パソコン等による 情報検索環境を整備
19. 4 7		教育庁への情報提供サービスを開始（試行） 情報提供サービスの対象を全庁へ拡充
20. 2 3	相互協力支援システムを試行で導入	
20. 4 11 12	千葉県立図書館資料複写サービス取扱要綱 の3館統一要綱制定 相互協力支援システムを本格実施 関東・甲信越静地区図書館地区別研修の主管 実施 千葉県立図書館サービス評価指標（平成20 年度～平成22年度）設定、第三者評価導入	びぶりおネットの導入
21. 4 6 9	千葉県立図書館逐次刊行物管理・保存要項 の3館統一要項制定	
12	千葉県立図書館障害者サービス実施要項の 3館統一要項制定	
22. 3	「千葉県子どもの読書活動推進計画（第二 次）」策定	電動書庫改修工事完了
22. 4 7	千葉大学附属図書館との相互協力協定締結	
23. 3 23. 5 9	東日本大震災で臨時休館、開館時間短縮	県立学校等への宅配便による資料搬送開始 「高等学校・特別支援学校用セット貸出し」 開始
12	「千葉県立図書館の今後の在り方」策定	
24. 3		「くらしに役立つ法律・判例情報コーナー」 新設

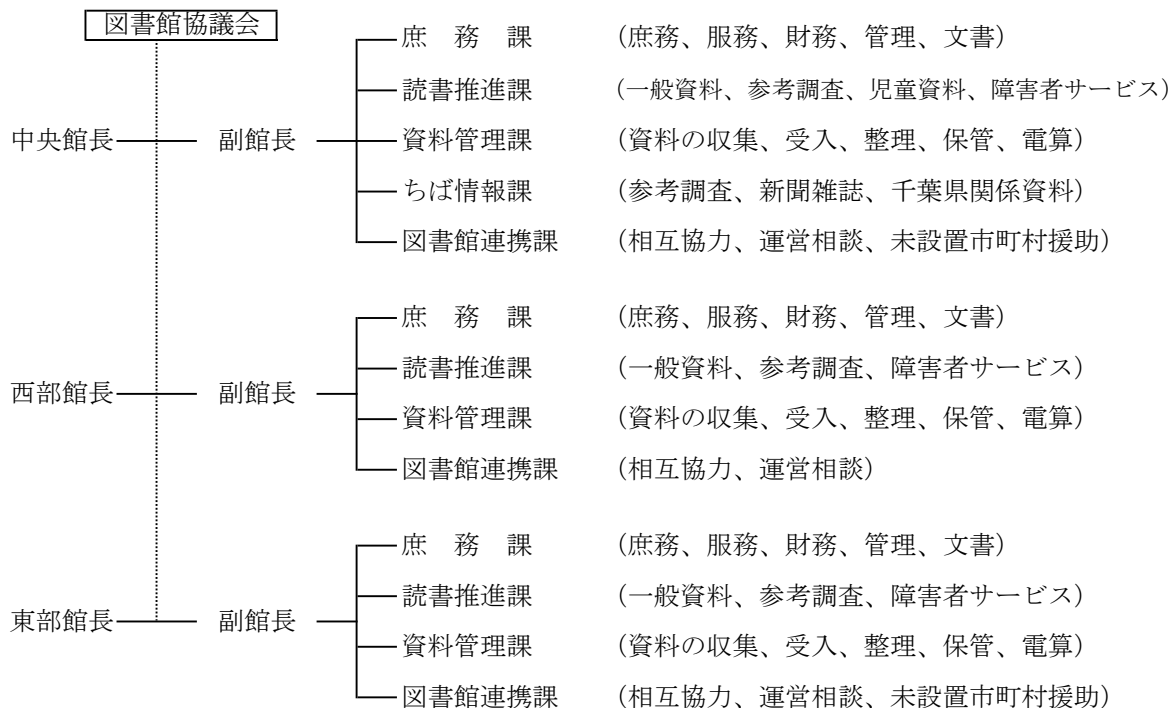
年 月	西部図書館	東部図書館
平成14. 5	奉仕対象地域内高等学校図書館との相互協力業務開始	
8	カラーコピーサービス開始	
12	奉仕対象地域内高等学校図書館に対する協力車巡回サービス開始	
15. 3		
15. 4		電算システム更新、インターネット情報検索用パソコン等による情報検索機能を整備
6	メールレファレンス（試行）の受付開始	
8		入館者数100万人突破
16. 8		「中国語図書目録」「韓国・朝鮮語図書目録」をホームページ公開
10	インターネットによる検索環境の見直し(利用者用16台・持込用席7席)	
17. 3	入館者数400万人突破	
17. 4		カラーコピーサービス開始
10		
18. 4	ないーぶネットの導入	千葉科学大学図書館に対する協力車巡回サービス開始
7		
10		
19. 1		
2	インターネットによる検索環境の見直し(利用者用24台)	
19. 4		ないーぶネットの導入
7	開館20周年記念事業開催	
20. 2		
3		
20. 4		入館者数200万人突破
11		開館10周年記念事業開催
12		
21. 4		駐車場増設（56台から92台）
6	入館者数500万人突破	
9	就業応援コーナー新設	
12		
22. 3		
22. 4		「巡回展示」サービス開始
7		
23. 3		
23. 5		駐車場20台返還(72台借受)
9		
12		「シニア支援コーナー」「就職情報コーナー」新設
24. 3		

年 月	共 通	中央図書館
24. 11	電算システム更新 千葉県立図書館情報システム稼働 公衆無線LAN導入	
25. 3	「千葉県立図書館の今後の在り方」行動計画策定	「子育て支援情報コーナー」新設
25. 4	課名・分掌事務の変更（教育機関組織規則の一部改正） 休館日の変更（図書館利用規則の一部改正）	
6		
10		
11	国立国会図書館の図書館向けデジタル化資料送信を受けたデジタル資料閲覧及び複写に関する取扱要項を制定	
26. 1	国立国会図書館の図書館向けデジタル化資料送信サービスに参加	
2		
26. 4		
6		
27. 3	「千葉県子どもの読書活動推進計画（第三次）」策定	
27. 4		「子どもの読書活動推進センター」設置
8		
28. 3	教科用図書（教科書）見本本閲覧の開始	
28. 5		安全対策のため一時休館(5月9日～6月30日) ※施設の一部利用制限
11	関東・甲信越静地区図書館地区別研修の主管実施	
29. 2		
3	千葉県立図書館所蔵録音資料累積目録（平成29年2月現在）発行	
29. 10		
11	電算システム更新 菜の花ライブラリーを一新、スマートフォン対応等	
12	県立図書館ホームページに「としょ部っ！～中高生の本だな」開設	児童資料室内の中高生向け資料の棚を「としょ部っ！」の棚に変更
30. 1	「千葉県立図書館基本構想」策定	
30. 8	貸出資料の郵送サービス（有料）を開始	
30. 9	公式twitterを開始	
30. 10		児童資料室内に、バリアフリー資料を集めて紹介する「りんごの棚」を設置
31. 2		

年 月	西部図書館	東部図書館
24. 11		
25. 3		
25. 4		
6 10 11	活字資料のテキストデータ化実証実験	入館者数300万人突破
26. 1	入館者数600万人突破	
2	「医療・健康情報コーナー」新設	
26. 4		奉仕対象地域内特別支援学校図書館に対する協力車巡回サービス開始
6		「シニア支援コーナー」を拡充し、「はつらつライフなび」に名称変更
27. 3		
27. 4		
8	活字資料のテキストデータ化本格実施	
28. 3		
28. 5		
11		
29. 2 3	「障害者サービス紹介コーナー」新設	奉仕対象地域内通信制高等学校に対する運営相談開始
29. 10 11	開館30周年記念事業開催	
12		
30. 1		
30. 8 30. 9 30. 10		開館20周年記念事業開催
31. 2		「オリンピック・パラリンピック関連資料コーナー」新設

## 2 組織・職員

### (1) 組織



### (2) 職員

(平成31年4月1日現在)

館名	課名等	職名	館長	副館長	課長	副主幹	主任上席	上席	主査	司書	副主査	主事	主任事務員	小計	嘱託	合計
			男女	男女	男女	男女	男女	男女	男女	男女	男女	男女	男女	男女	男女	男女
中央図書館	館長・副館長	男	1	1 (1)										2 (1)		2 (1)
	副館長	女														
	庶務	男				1						1		2		2
		女			1							1	1	3		3
	読書推進	男							1	4 (4)	1			1	4 (4)	11 (9)
		女			1 (1)									7 (5)		1 (1)
	資料管理	男					1 (1)	1 (1)	1 (1)	1 (1)				1 (1)	2 (1)	8 (5)
		女			1 (1)									6 (4)		1 (1)
	ちば情報	男					1 (1)							1 (1)		1 (1)
		女			1 (1)				1	2 (2)				4 (3)		4 (3)
図書館連携	男					1 (1)			1 (1)				2 (2)		2 (2)	
	女			1				2					3	2 (2)	5 (2)	
小計	男	1	1 (1)		1	3 (3)		1	1 (1)	1	1	1	9 (5)		9 (5)	
	女			5 (3)	1	1 (1)	1 (1)	1 (1)	5	7 (7)	1	1	1	23 (12)	8 (7)	31 (19)
計	男	1	1 (1)	5 (3)	2	4 (4)	1 (1)	5	8 (8)	2	2	1	32 (17)	8 (7)	40 (24)	
	女			2 (1)				2	3 (3)	1	1	1	7 (4)		7 (4)	
小計	男	1 (1)	1 (1)	2 (1)		2 (2)	2 (2)	2 (2)	3 (3)	3 (1)	1	1	16 (10)	7 (7)	23 (17)	
	女			1 (1)		1 (1)		1	2 (2)	1			7 (4)		7 (4)	
計	男	1 (1)	1 (1)	4 (2)		2 (2)	2 (2)	2 (2)	5 (5)	4 (1)			23 (14)	7 (7)	30 (21)	
	女			1 (1)		1 (1)		1	1 (1)				2 (2)		2 (2)	
小計	男	1 (1)	1 (1)	2 (1)		2 (2)	2 (2)	2 (2)	3 (3)	3 (1)	1	1	16 (10)	7 (7)	23 (17)	
	女			1 (1)		1 (1)		1	2 (2)	1			7 (4)		7 (4)	
計	男	1 (1)	1 (1)	4 (2)		2 (2)	2 (2)	2 (2)	5 (5)	4 (1)			23 (14)	7 (7)	30 (21)	
	女			1 (1)		1 (1)		1	1 (1)				2 (2)		2 (2)	
小計	男	1 (1)	1 (1)	2 (1)		2 (2)	2 (2)	2 (2)	3 (3)	3 (1)	1	1	16 (10)	7 (7)	23 (17)	
	女			1 (1)		1 (1)		1	2 (2)	1			7 (4)		7 (4)	
計	男	1 (1)	1 (1)	4 (2)		2 (2)	2 (2)	2 (2)	5 (5)	4 (1)			23 (14)	7 (7)	30 (21)	
	女			1 (1)		1 (1)		1	1 (1)				2 (2)		2 (2)	
小計	男	1 (1)	1 (1)	2 (1)		2 (2)	2 (2)	2 (2)	3 (3)	3 (1)	1	1	16 (10)	7 (7)	23 (17)	
	女			1 (1)		1 (1)		1	2 (2)	1			7 (4)		7 (4)	
計	男	1 (1)	1 (1)	4 (2)		2 (2)	2 (2)	2 (2)	5 (5)	4 (1)			23 (14)	7 (7)	30 (21)	
	女			1 (1)		1 (1)		1	1 (1)				2 (2)		2 (2)	
小計	男	1 (1)	1 (1)	2 (1)		2 (2)	2 (2)	2 (2)	3 (3)	3 (1)	1	1	16 (10)	7 (7)	23 (17)	
	女			1 (1)		1 (1)		1	2 (2)	1			7 (4)		7 (4)	
計	男	1 (1)	1 (1)	4 (2)		2 (2)	2 (2)	2 (2)	5 (5)	4 (1)			23 (14)	7 (7)	30 (21)	
	女			1 (1)		1 (1)		1	1 (1)				2 (2)		2 (2)	
小計	男	1 (1)	1 (1)	2 (1)		2 (2)	2 (2)	2 (2)	3 (3)	3 (1)	1	1	16 (10)	7 (7)	23 (17)	
	女			1 (1)		1 (1)		1	2 (2)	1			7 (4)		7 (4)	
計	男	1 (1)	1 (1)	4 (2)		2 (2)	2 (2)	2 (2)	5 (5)	4 (1)			23 (14)	7 (7)	30 (21)	
	女			1 (1)		1 (1)		1	1 (1)				2 (2)		2 (2)	
小計	男	1 (1)	1 (1)	2 (1)		2 (2)	2 (2)	2 (2)	3 (3)	3 (1)	1	1	16 (10)	7 (7)	23 (17)	
	女			1 (1)		1 (1)		1	2 (2)	1			7 (4)		7 (4)	
計	男	1 (1)	1 (1)	4 (2)		2 (2)	2 (2)	2 (2)	5 (5)	4 (1)			23 (14)	7 (7)	30 (21)	
	女			1 (1)		1 (1)		1	1 (1)				2 (2)		2 (2)	
小計	男	1 (1)	1 (1)	2 (1)		2 (2)	2 (2)	2 (2)	3 (3)	3 (1)	1	1	16 (10)	7 (7)	23 (17)	
	女			1 (1)		1 (1)		1	2 (2)	1			7 (4)		7 (4)	
計	男	1 (1)	1 (1)	4 (2)		2 (2)	2 (2)	2 (2)	5 (5)	4 (1)			23 (14)	7 (7)	30 (21)	
	女			1 (1)		1 (1)		1	1 (1)				2 (2)		2 (2)	
小計	男	1 (1)	1 (1)	2 (1)		2 (2)	2 (2)	2 (2)	3 (3)	3 (1)	1	1	16 (10)	7 (7)	23 (17)	
	女			1 (1)		1 (1)		1	2 (2)	1			7 (4)		7 (4)	
計	男	1 (1)	1 (1)	4 (2)		2 (2)	2 (2)	2 (2)	5 (5)	4 (1)			23 (14)	7 (7)	30 (21)	
	女			1 (1)		1 (1)		1	1 (1)				2 (2)		2 (2)	
小計	男	1 (1)	1 (1)	2 (1)		2 (2)	2 (2)	2 (2)	3 (3)	3 (1)	1	1	16 (10)	7 (7)	23 (17)	
	女			1 (1)		1 (1)		1	2 (2)	1			7 (4)		7 (4)	
計	男	1 (1)	1 (1)	4 (2)		2 (2)	2 (2)	2 (2)	5 (5)	4 (1)			23 (14)	7 (7)	30 (21)	
	女			1 (1)		1 (1)		1	1 (1)				2 (2)		2 (2)	
小計	男	1 (1)	1 (1)	2 (1)		2 (2)	2 (2)	2 (2)	3 (3)	3 (1)	1	1	16 (10)	7 (7)	23 (17)	
	女			1 (1)		1 (1)		1	2 (2)	1			7 (4)		7 (4)	
計	男	1 (1)	1 (1)	4 (2)		2 (2)	2 (2)	2 (2)	5 (5)	4 (1)			23 (14)	7 (7)	30 (21)	
	女			1 (1)		1 (1)		1	1 (1)				2 (2)		2 (2)	
小計	男	1 (1)	1 (1)	2 (1)		2 (2)	2 (2)	2 (2)	3 (3)	3 (1)	1	1	16 (10)	7 (7)	23 (17)	
	女			1 (1)		1 (1)		1	2 (2)	1			7 (4)		7 (4)	
計	男	1 (1)	1 (1)	4 (2)		2 (2)	2 (2)	2 (2)	5 (5)	4 (1)			23 (14)	7 (7)	30 (21)	
	女			1 (1)		1 (1)		1	1 (1)				2 (2)		2 (2)	
小計	男	1 (1)	1 (1)	2 (1)		2 (2)	2 (2)	2 (2)	3 (3)	3 (1)	1	1	16 (10)	7 (7)	23 (17)	
	女			1 (1)		1 (1)		1	2 (2)	1			7 (4)		7 (4)	
計	男	1 (1)	1 (1)	4 (2)		2 (2)	2 (2)	2 (2)	5 (5)	4 (1)			23 (14)	7 (7)	30 (21)	
	女			1 (1)		1 (1)		1	1 (1)				2 (2)		2 (2)	
小計	男	1 (1)	1 (1)	2 (1)		2 (2)	2 (2)	2 (2)	3 (3)	3 (1)	1	1	16 (10)	7 (7)	23 (17)	
	女			1 (1)		1 (1)		1	2 (2)	1			7 (4)		7 (4)	
計	男	1 (1)	1 (1)	4 (2)		2 (2)	2 (2)	2 (2)	5 (5)	4 (1)			23 (14)	7 (7)	30 (21)	
	女			1 (1)		1 (1)		1	1 (1)				2 (2)		2 (2)	
小計	男	1 (1)	1 (1)	2 (1)		2 (2)	2 (2)	2 (2)	3 (3)	3 (1)	1	1	16 (10)	7 (7)	23 (17)	
	女			1 (1)		1 (1)		1	2 (2)	1			7 (4)		7 (4)	
計	男	1 (1)	1 (1)	4 (2)		2 (2)	2 (2)	2 (2)	5 (5)	4 (1)			23 (14)	7 (7)	30 (21)	
	女			1 (1)		1 (1)		1	1 (1)				2 (2)		2 (2)	
小計	男	1 (1)	1 (1)	2 (1)		2 (2)	2 (2)	2 (2)	3 (3)	3 (1)	1	1	16 (10)	7 (7)	23 (17)	
	女			1 (1)		1 (1)		1	2 (2)	1			7 (4)		7 (4)	
計	男	1 (1)	1 (1)	4 (2)		2 (2)	2 (2)	2 (2)	5 (5)	4 (1)			23 (14)	7 (7)	30 (21)	
	女			1 (1)		1 (1)		1	1 (1)				2 (2)		2 (2)	
小計	男	1 (1)	1 (1)	2 (1)		2 (2)	2 (2)	2 (2)	3 (3)	3 (1)	1	1	16 (10)	7 (7)	23 (17)	
	女			1 (1)		1 (1)		1	2 (2)	1			7 (4)		7 (4)	
計	男	1 (1)	1 (1)	4 (2)		2 (2)	2 (2)	2 (2)	5 (5)	4 (1)			23 (14)	7 (7)	30 (21)	
	女			1 (1)		1 (1)		1	1 (1)				2 (2)		2 (2)	
小計	男	1 (1)	1 (1)	2 (1)		2 (2)	2 (2)	2 (2)	3 (3)	3 (1)	1	1	16 (10)	7 (7)	23 (17)	
	女			1 (1)		1 (1)		1	2 (2)	1			7 (4)		7 (4)	
計	男	1 (1)	1 (1)	4 (2)		2 (2)	2 (2)	2 (2)	5 (5)	4 (1)			23 (14)	7 (7)	30 (21)	
	女			1 (1)		1 (1)		1	1 (1)				2 (2)		2 (2)	
小計	男	1 (1)	1 (1)	2 (1)		2 (2)	2 (2)	2 (2)	3 (3)	3 (1)	1	1	16 (10)	7 (7)	23 (17)	
	女			1 (1)		1 (1)		1	2 (2)	1			7 (4)		7 (4)	
計	男	1 (1)	1 (1)	4 (2)		2 (2)	2 (2)	2 (2)	5 (5)	4 (1)			23 (14)	7 (7)	30 (21)	
	女			1 (1)		1 (1)		1	1 (1)				2 (2)		2 (2)	
小計	男	1 (1)	1 (1)	2 (1)	</											

### 3 施設の概要

#### 【中央図書館】

##### (1) 概要

- ア 構造 地下2階地上5階建て  
基礎 鉄筋コンクリート  
躯体 プレストレスト・プレキャストコンクリート 一部現場コンクリート打ち
- イ 敷地面積 5,600.00㎡
- ウ 建築面積 2,219.30㎡ (当初 1,976.69㎡)
- エ 延床面積 6,171.03㎡ (当初 4,532.62㎡)  
昭和53年5月増築分735.80㎡、昭和59年3月増築分902.61㎡
- オ 竣工年月日 昭和43年6月

※延床面積は建築当時の法令で2層書庫(238.30㎡)・3層書庫(238.30㎡)は吹抜け扱いのため、公有財産上の面積は5,694.43㎡(当初 4,056.02㎡)

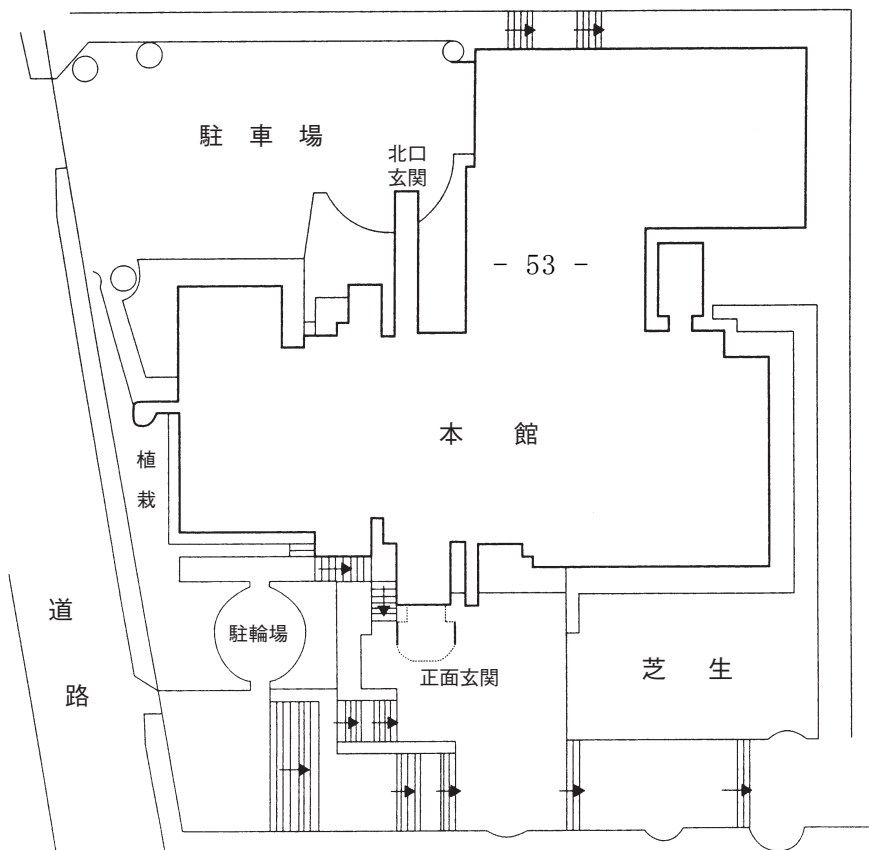
##### (2) 階別床面積

(平成29年4月1日現在)

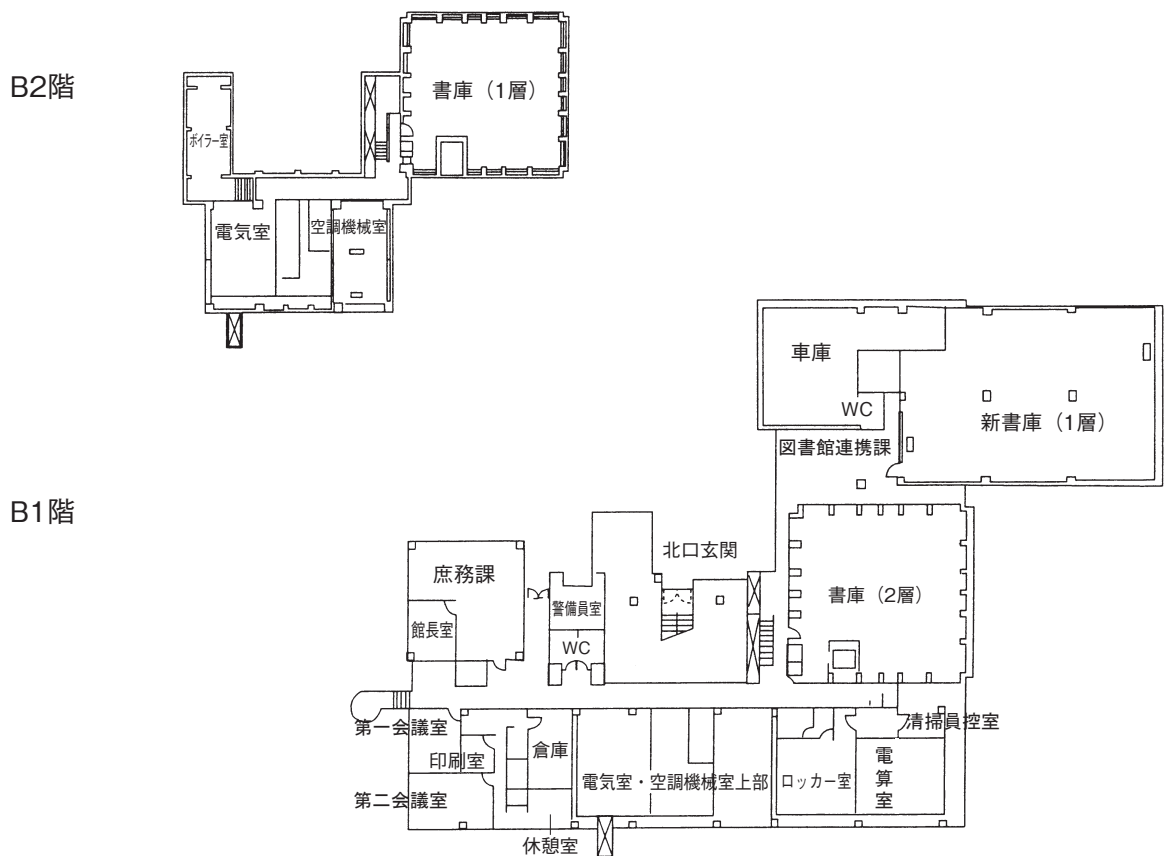
階	管 理 部 門		書 庫 部 門		サ ー ビ ス 部 門			計
	室 名	面積(㎡)	室 名	面積(㎡)	室 名	面積(㎡)	座席数	
地下2階	電気機械室	228.00	1層書庫	234.40				529.77
	その他	67.37						
地下1階	館長室	26.00	2層書庫	238.30				1,309.92
	庶務課	74.00	1層新書庫	325.95				
	図書館連携課	111.94						
	第1会議室	23.00						
	第2会議室	38.00						
	電算室	26.50						
	製本室	15.50						
	ロッカー室	54.00						
	警備員控室	19.00						
	倉庫	86.00						
	車庫	121.80						
	その他	149.93						
	1階	倉庫(旧講堂)	139.00	3層書庫	238.30	対面朗読室	44.00	
その他		261.62	2層新書庫	331.28	ロッカールーム	28.00		
			電動書庫	179.00	(150台)			
			講堂前書庫	90.00				
			書庫(旧休憩コーナー)	32.43				
			書庫(旧自習室)	32.43				
			書庫(旧展示ホール)	118.14				
2階	読書推進課	210.00	3層新書庫	328.64	児童資料室	286.00	49	1,637.17
	資料管理課		書庫(旧一般資料室)	491.48	電話帳・子育て支援情報コーナー	37.00	6	
	ちば情報課		書庫(旧検索コーナー)	224.00				
	倉庫(旧対面朗読室)	11.52						
	その他	48.53						
3階	その他	53.17			新聞雑誌室	247.00	82	695.29
					千葉県資料室	164.00		
					一般資料室	231.12		
4階			5層書庫	252.34				252.34
5階			6層書庫	252.34				252.34
合計		1,764.88		3,369.03		1,037.12	138	6,171.03

(備考) その他……テラス、階段、トイレ、通路、ロビー等を含む  
座席数……一般資料室の座席数には、電子機器使用専用席8席を含む

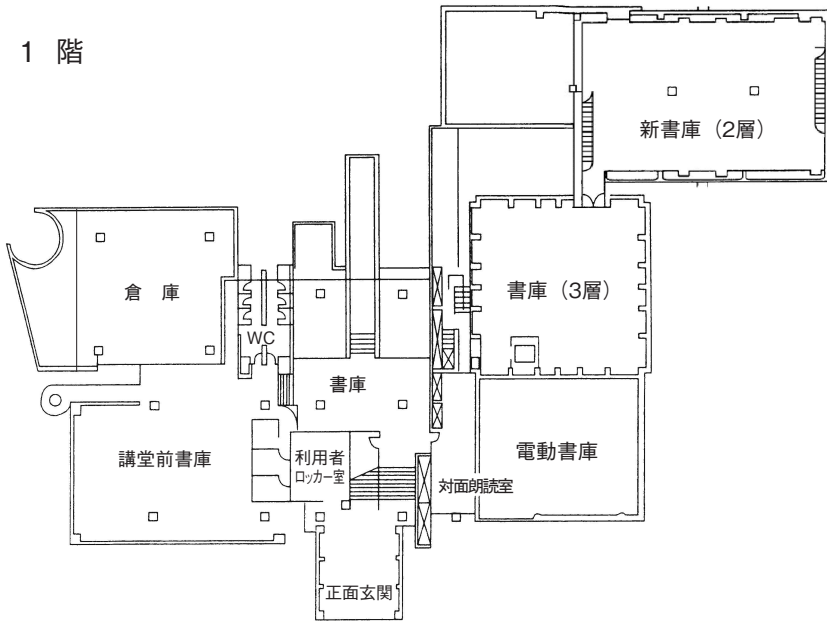
(3) 配置図



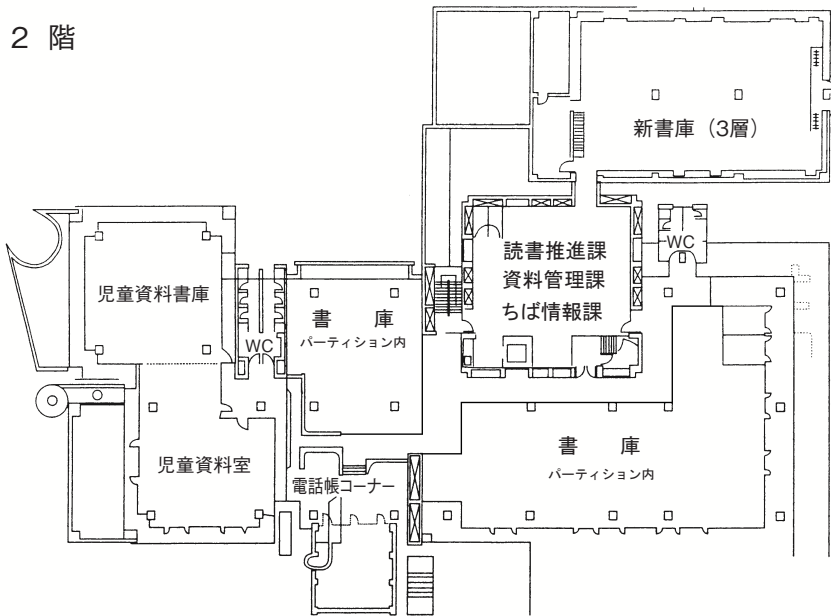
(4) 平面図



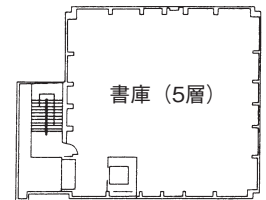
1 階



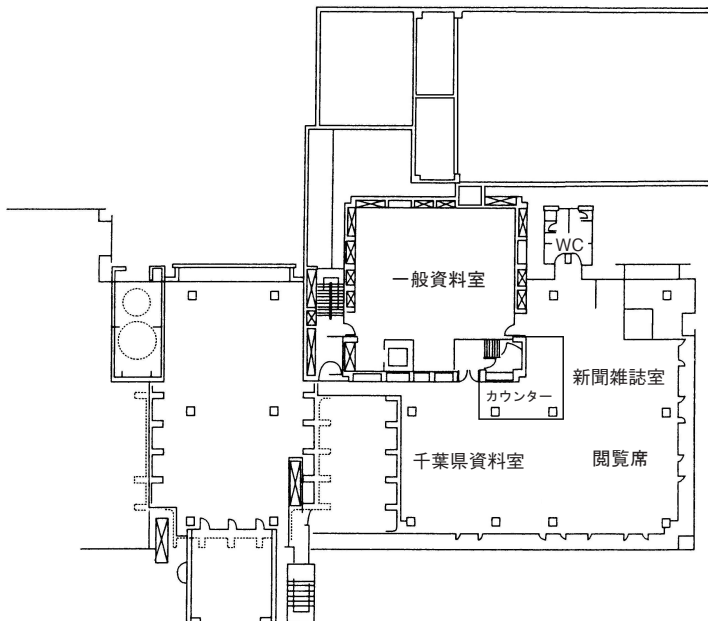
2 階



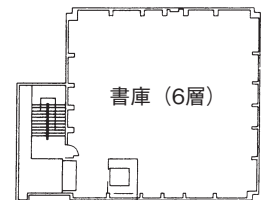
4 階



3 階

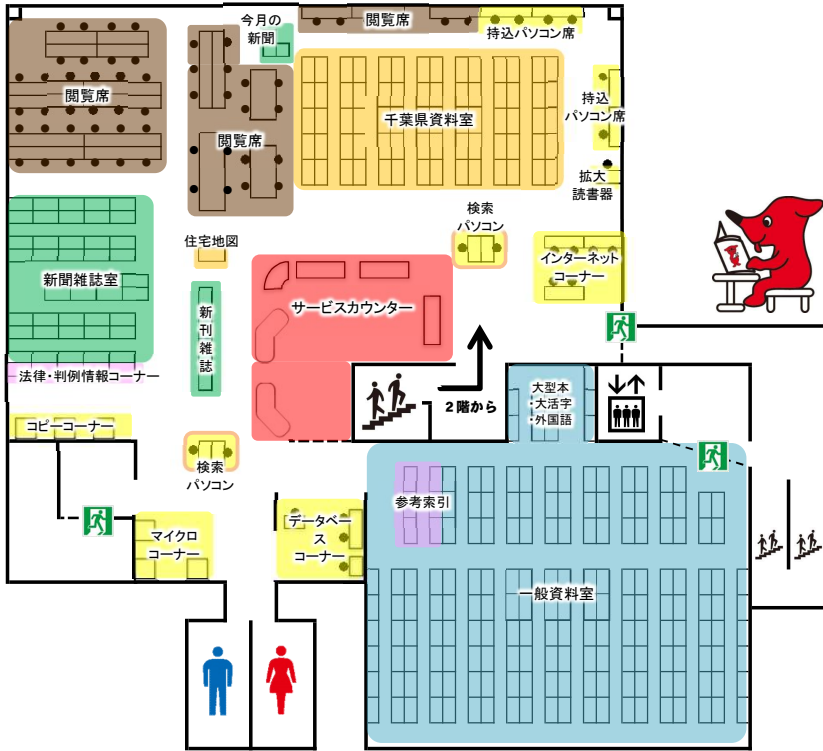


5 階



(5) 館内案内図

# 3階



**サービスカウンター**  
階段に近い方から、貸出・返却、登録・予約、千葉県資料の相談、書庫出納、新聞雑誌の相談、レファレンスを行います。

**検索パソコン(4台)**  
所蔵資料を検索し、書庫出納用のレシートを打ち出すことができます。

**インターネットコーナー(6席)**  
インターネットで最新の情報を調べることができます。

**持込パソコン席(8席)**  
持参したパソコンを使用するための席です。  
公衆無線LAN (FreeSpot) を利用してインターネット接続もできます。

**データベースコーナー(4席)**  
当館で契約しているデータベースを利用することができます。

**マイクロコーナー(3席)**  
過去の新聞や官報、マイクロ化した千葉県資料を見ることができます。

**コピーコーナー(3台)**  
当館の所蔵資料をコピーすることができます。  
申込書に記載し、カウンターに申請してください。

**閲覧席(56席)**  
当館の所蔵資料を用いて、調べものや勉強などをすることができます。

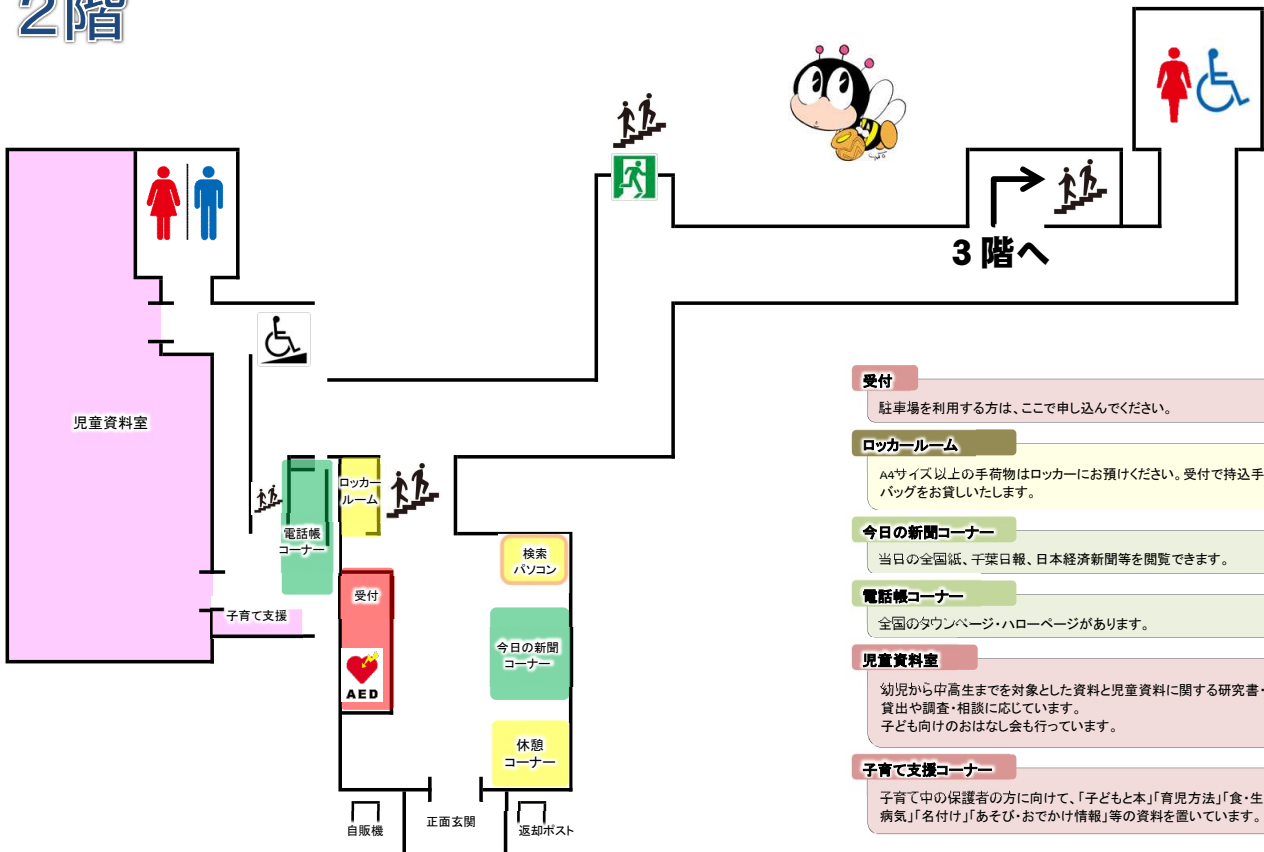
●書架(本棚)は大きく3か所に分かれています。階段に近い方から

**千葉県資料室**  
千葉県に関する資料(図書・新聞・雑誌)を備えています。県・市町村が発行した資料、地図、県民の著作などがあります。

**新聞雑誌室**  
千葉日報や全国紙、専門紙などの新聞と、調べものに使える雑誌、官報を備えています。

**一般資料室**  
各分野の事典や目録など調べのための図書を中心に備えています。

# 2階



**受付**  
駐車場を利用する方は、ここで申し込んでください。

**ロッカールーム**  
A4サイズ以上の手荷物はロッカーにお預けください。受付で持込手荷物用の透明バッグをお貸しいたします。

**今日の新聞コーナー**  
当日の全国紙、千葉日報、日本経済新聞等を閲覧できます。

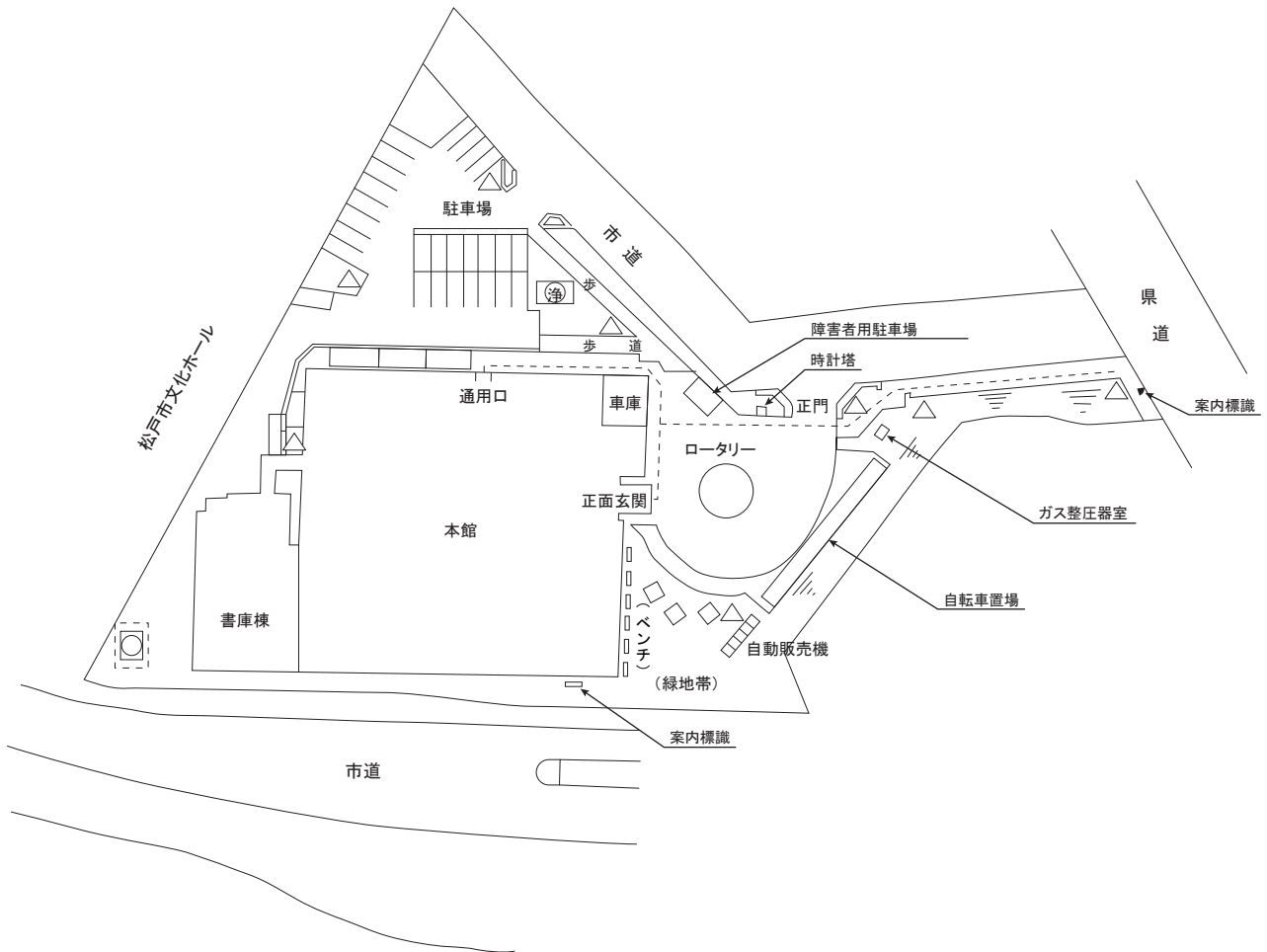
**電話機コーナー**  
全国のタウンページ・ハローページがあります。

**児童資料室**  
幼児から中高生までを対象とした資料と児童資料に関する研究書・雑誌を備えて、貸出や調査・相談に応じています。  
子ども向けのおはなし会も行っています。

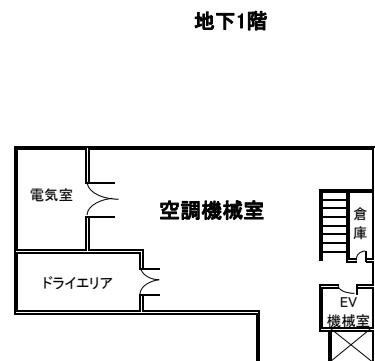
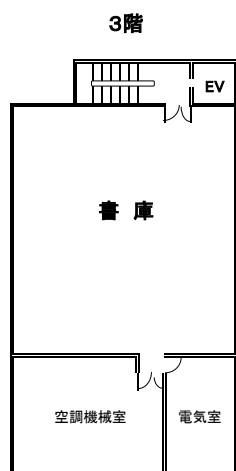
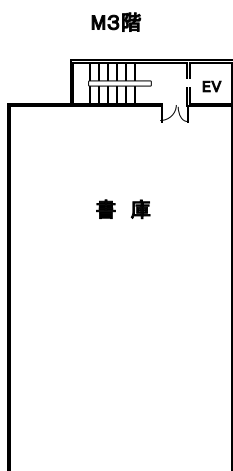
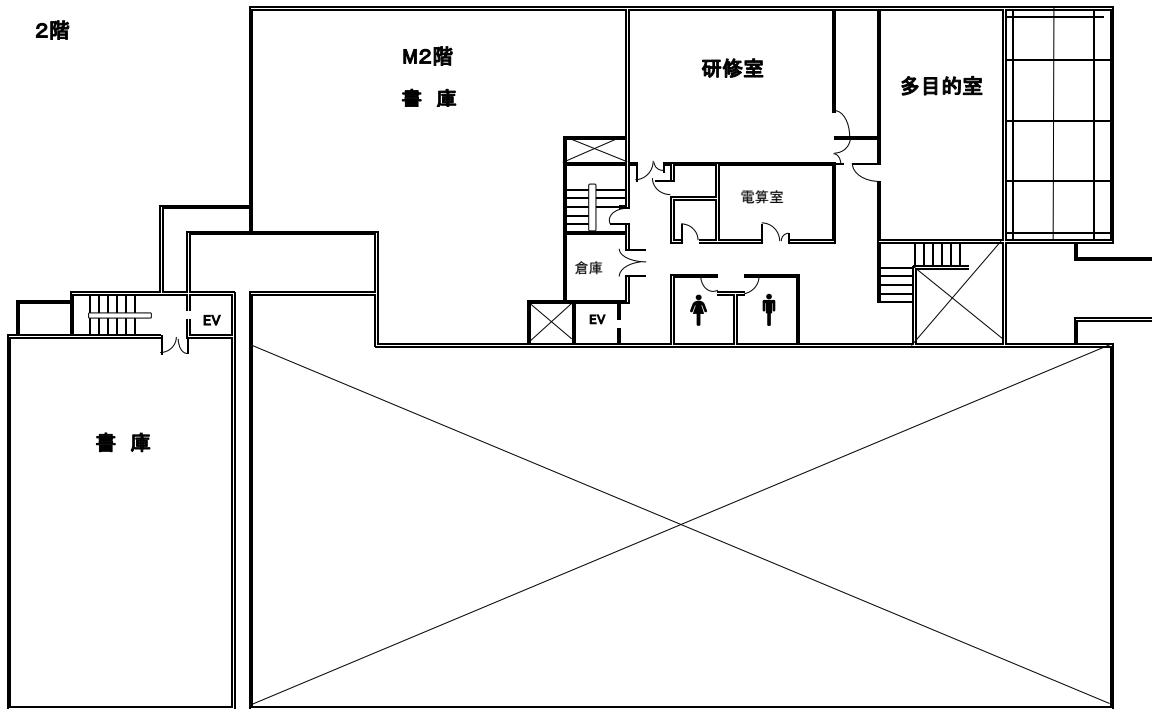
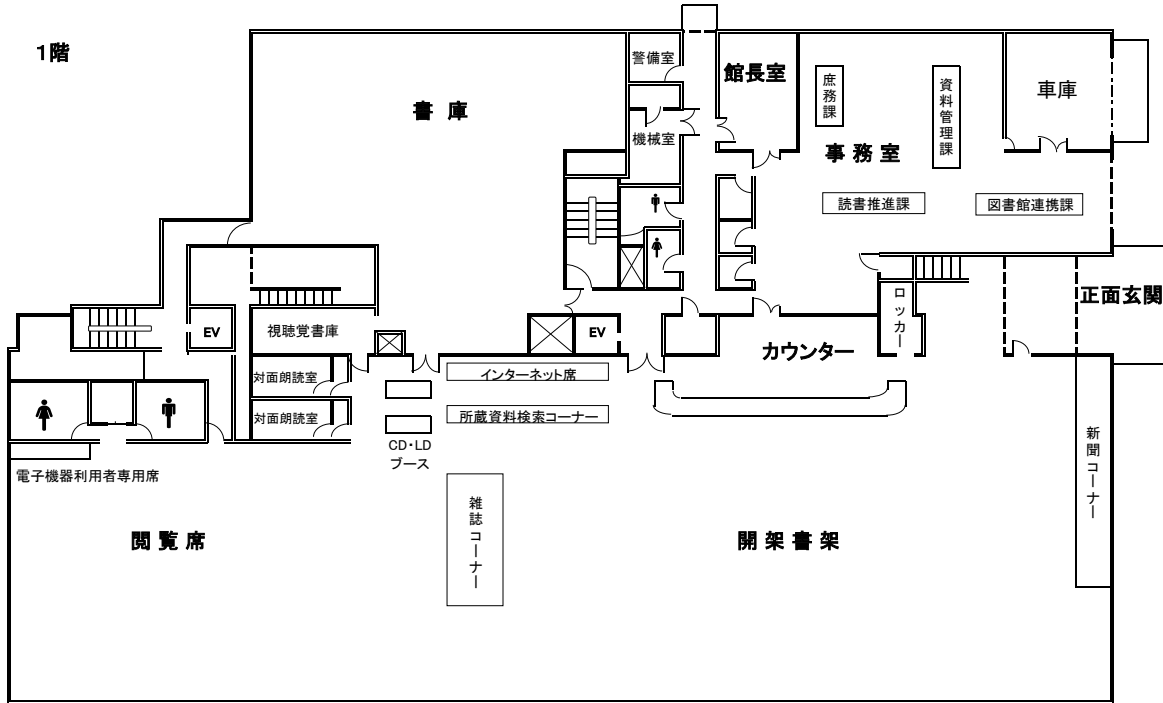
**子育て支援コーナー**  
子育て中の保護者の方に向けて、「子どもと本」「育児方法」「食・生活」「子どもの病気」「名付け」「あそび・おでかけ情報」等の資料を置いています。



(3) 配置図



(4) 平面図



(5) 館内案内図



【東部図書館】

(1) 概要

ア 構造 地上3階建て

鉄骨鉄筋コンクリート造（一部鉄骨造）

イ 敷地面積 4,093.74㎡

ウ 建築面積 2,322.64㎡（図書館部分：2,307.44㎡、その他：15.2㎡）

エ 延床面積 4,165.23㎡（図書館部分：4,150.03㎡、その他：15.2㎡）

オ 竣工年月日 平成10年3月

※ 積層書架部分であるM3階（574.37㎡）は、公有財産上の延床面積には含まれていない。

公有財産上の延床面積は3,590.86㎡となる。

(2) 階別床面積

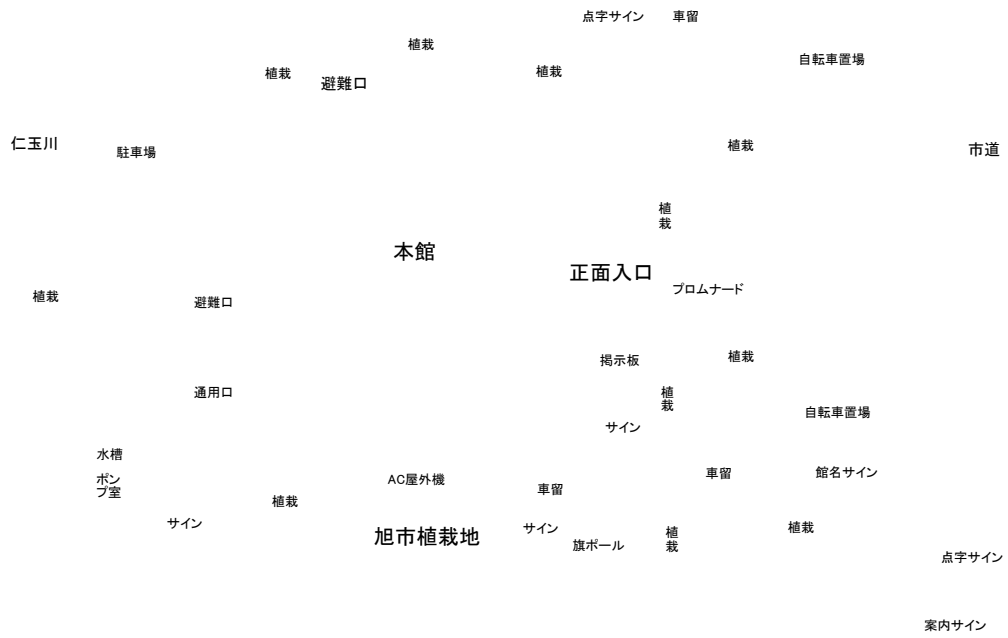
ア 図書館部分

階	管理部門		書庫部門		サービス部門			計
	室名	面積(㎡)	室名	面積(㎡)	室名	面積(㎡)	座席数	
1階	ブックポスト庫 車庫(1台入庫) 協力車準備室 電算室 事務室 館長室 その他	8.28 43.37 11.77 15.86 247.93 28.94 651.30	マイクロ AVラック	8.36 9.99	開架・閲覧室 閲覧室 新聞・雑誌コーナー ブラウジングコーナー 検索コーナー(5台) 電子機器・インターネット利用コーナー マイクロリーダーコーナー 車椅子専用利用席 拡大読書器利用席 パソコン利用席 AVコーナー(57°ス) 総合カウンター コピーコーナー(1台) 交流ラウンジ 情報コーナー 拡大読書器(1台) 乳幼児室(ベビーベット1台) 対面朗読室(2室) 展示コーナー TEL室(公衆電話1台) 休憩コーナー ロッカーコーナー(52台) 自動販売機コーナー(1台)	1,100.06             37.50  10.96 19.64 9.34 3.66 51.46 12.77 5.08	 143 11 14 4 7 1 2 1 10 15 7  8 1 4   31	2,276.27
2階	その他	226.14	書庫	512.51				738.65
M3	その他	(61.86)	書庫	(512.51)				(574.37)
3階	その他	355.08			会議室(24名) 研修室(約100名)	52.03 153.63		560.74
合計		1,650.53		1,043.37		1,456.13	259	4,150.03

イ その他

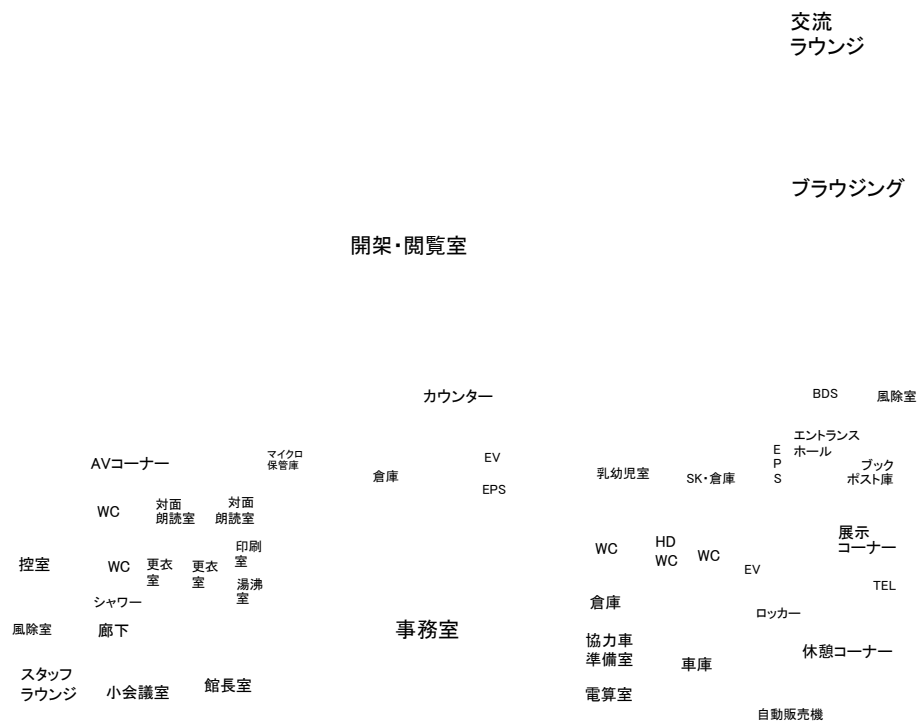
ポンプ室 13.5㎡、駐輪場 1.7㎡

(3) 配置図

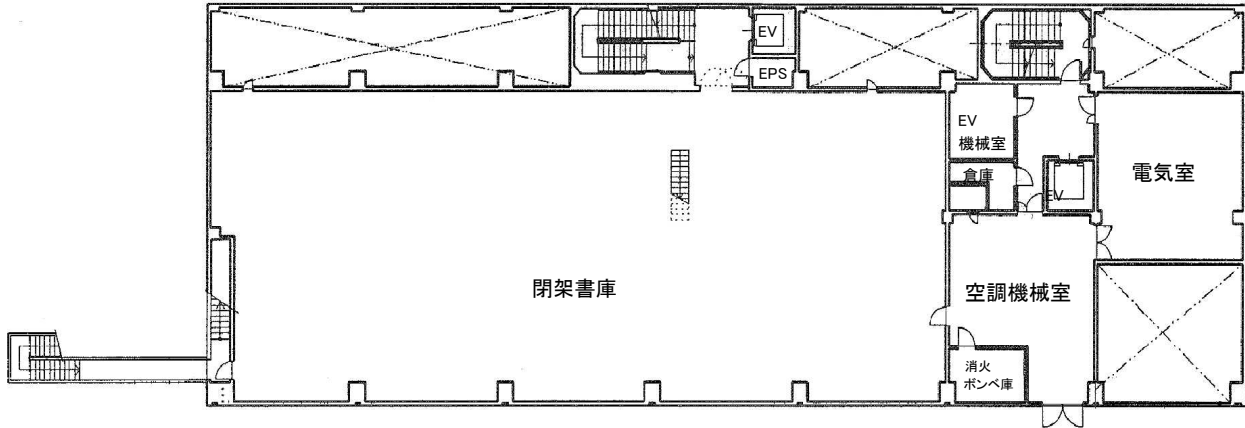


(4) 平面図

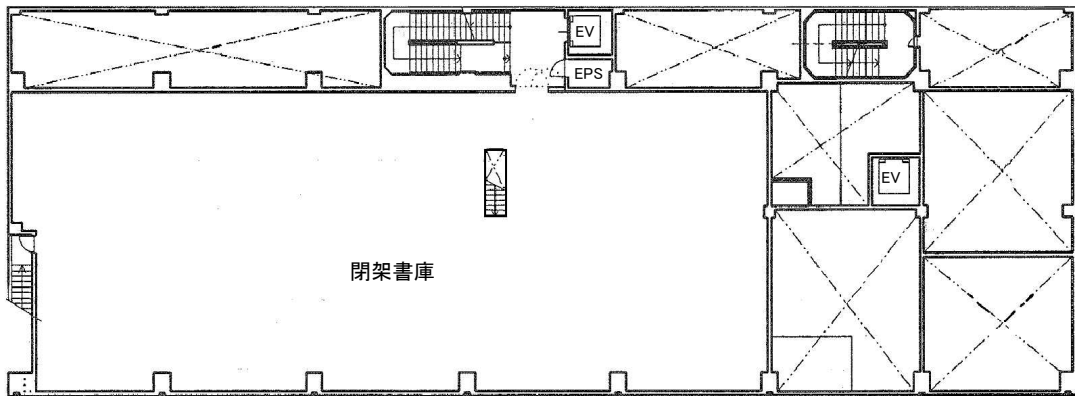
1階



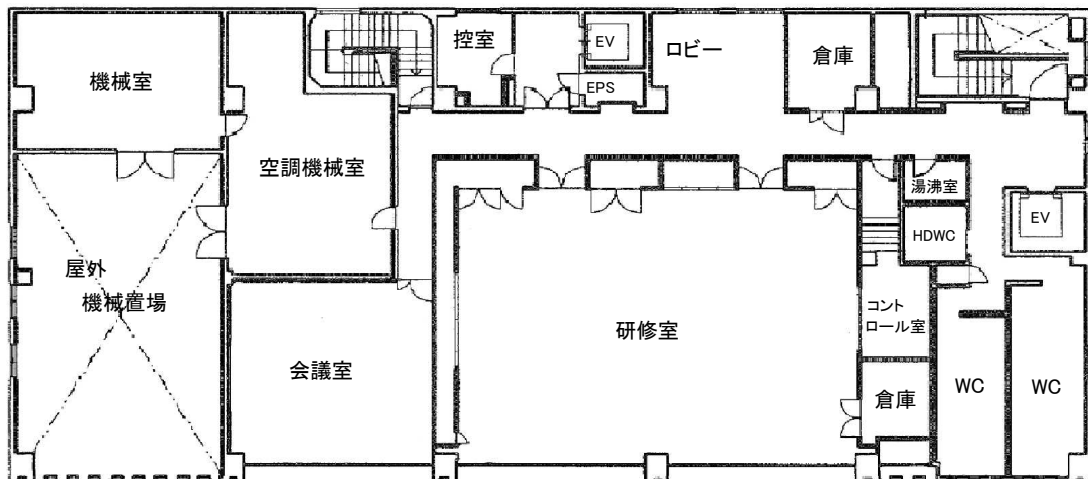
2階



M3階



3階



(5) 館内案内図

