

West Library

千葉県立西部図書館だより

2007. 2 第27号



☆TOPICS☆

図書館で ボランティアをしてみませんか？

【NEW図書予約システムを使いこなす】
パスワード登録のしかた

日本人の大好きな さくら

★千葉県立図書館ホームページが新しくなりました！

2月から、図書館の電算システムが新しくなり、
ホームページが一新されました！

様々な情報検索機能や図書館サービスを追加！

- ・インターネットからの図書予約を開始
- ・インターネットによる所蔵資料の検索機能を強化
- ・Eメールによる調査相談機能を追加
- ・貴重書（所蔵）を映像化インターネットで公開

詳しい内容はホームページをご覧ください。

新しいホームページ（URL）は

<http://www.library.pref.chiba.lg.jp/>

携帯電話サイト



携帯電話機の
QRコードリーダーで
アクセスできます。

携帯電話サイト URL

<http://www.library.pref.chiba.lg.jp/m/>

～ 行事予定 ～

（※各講座の申込みはカウンターへ）

☆図書館ボランティア養成講座 (3/1・3/8・3/15・3/22)

図書館ボランティアの基本的な考え方、図書館業務の体験等

☆図書館活用講座Ⅰ【入門コース】(3/14)

新しい図書館ホームページを使った本の探し方、本の取り寄せ方

☆展示「日本人の好きな偉人」(1/5～3/15)

※展示スペースは正面入口を入ったところにあります。展示してある資料も貸出可能ですので、お気軽に職員へおたずねください。

図書館でボランティアをしてみませんか？

西部図書館では、図書館ボランティアを募集します。

主な活動内容は

開架書架の整理
資料の補修
千葉県関係新聞記事データ入力業務
図書館間貸出業務
広報誌等の企画、作成

などです。

* 報酬・交通費・食事等の支給はありません。



そこで、図書館でのボランティアを志す方々に対し、図書館ボランティアの基本的な考え方や図書館業務の体験等を通じ図書館を理解していただくための**養成講座**を実施します。この講座は、1日目だけの参加もOKですが、西部図書館でのボランティアを希望する方は、4日間の講座をすべて受講してください。修了された方の中から、面接を実施し、受け入れる予定です。

図書館ボランティア養成講座参加者募集

<日程>

回	日時	内容
1日目	3/ 1(木)10:00~15:00	ボランティア概論・図書館概論・図書館ボランティアについて・館内見学
2日目	3/ 8(木)10:00~15:00	西部図書館業務のボランティア体験
3日目	3/15(木)10:00~15:00	
4日目	3/22(木)10:00~15:00	

<場所> 西部図書館 2階研修室

<対象・定員> 4日間の講座すべてに参加できる方 10名
1日目の講座のみに参加する方 20名

* 西部図書館でのボランティアを希望する方は、4日間の講座をすべて受講してください。

* 詳しくは、館内掲示、県立図書館ホームページをご覧ください。

図書館ボランティアの方々と職員が、共に、学び、喜びを得あい、協働して、より良い図書館にしていきたいと考えています。図書館ボランティアにご協力いただける方、図書館やボランティアに興味のある方は、ふるってお申込みください。

申込みは、当館カウンターへ(先着順)

平成19年2月18日(日)まで





NEW 図書予約システムを使いこなす

パスワード登録のしかた

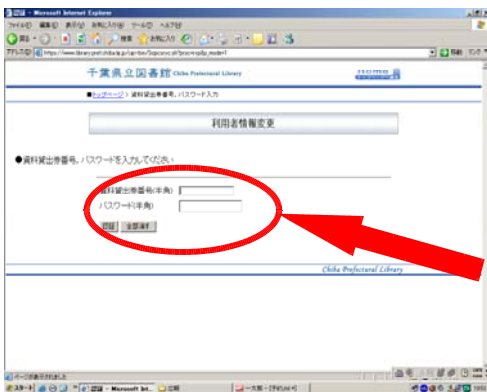
インターネットで県立図書館所蔵の図書が予約できるようになりました！早速パスワードを登録し、予約システムを使いこなしましょう！

まず図書館で

仮パスワードを申請しましょう。資料貸出券を持っていない方は、資料貸出券の番号（貸出券のバーコードの下の番号）がIDになるので、こちらの登録も必要です。

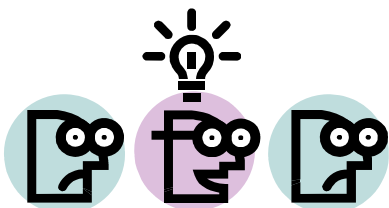
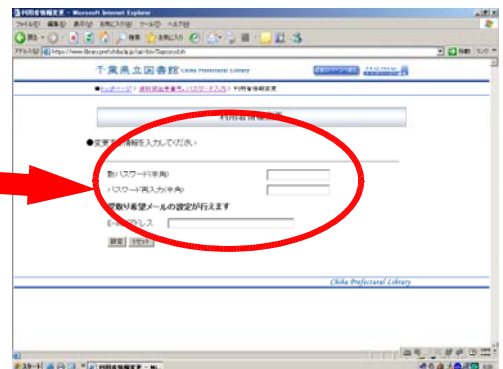
自宅パソコンで

- ① 県立HPを立ち上げ、トップページ左上の、「利用者情報変更」をクリック！



- ② 資料貸出券番号と、パスワード欄に仮パスワードを半角で入力したら、「認証」ボタンをクリック！

- ③ この画面で新しいパスワードを入力、予約資料到着のお知らせをメールでもらいたい方は、メールアドレスも入力し、「設定」ボタンをクリック！



これで登録完了！

図書館の予約システムを活用して、充実した図書館ライフをお楽しみください！！

日本人の大好きな

さくら



年末頃からお花屋さんには、桜が並ぶようになりました。季節は少し遡りますが、お正月に桜が咲いていると、日本人の桜を愛でる気持ちと新春の喜びが重なって、よりいっそう華やいだ雰囲気をかもし出してくれます。この桜は「啓翁桜」けいおうさくら。12月に枝を切り、寒さを味わわせ、出荷に合わせて温室で加温するのだそうです。花言葉の「純潔」のように薄紅色の可憐な花を枝いっぱい咲かせます。暖冬とはいえ、まだまだ寒さが続きます。春に美しい花を咲かせるために頑張っている桜のように、私たちが寒さに負けず頑張っていきたいものですね。



さくらといえばお花見 松戸にはすてきなお花見スポットがたくさんあります。

- ☆常盤平さくら通り (新京成線五香駅、常盤平駅、八柱駅) 染井吉野、大島桜などが640本
- ☆六高台さくら通り (東武野田線六実駅) 染井吉野が200本
- ☆東漸寺 (常磐線北小金駅下車徒歩7分) 樹齢300年の枝垂れ桜
- ☆八柱霊園 (武蔵野線新八柱駅、新京成線八柱駅下車徒歩20分)
(北総公団線松飛台駅下車徒歩10分) 染井吉野が1000本



桜の木の下で桜餅をほおぼるなんていうのはいかがですか♪♪

～図書館からのお願い～

- ◆閲覧席での自習はご遠慮ください！
図書館資料を利用するためのスペースです。持込資料による自習はおことわりしています。
- ◆公共交通機関をご利用ください！
本館の駐車場は大変狭いため、常に混雑をしております。なるべく公共交通機関をご利用ください。路上駐車はみなさんの迷惑となりますので絶対におすすめしていません！
- ◆本や雑誌の寄贈をお願いします！
参考書・専門書などを集めています。詳しくは西部図書館資料課収集係まで
TEL: 047-385-4133

～編集後記～

寒い日が続きますが、暦の上ではもう春です。ちらほらと梅の便りも届いています。
本号で御案内のとおり、2月から県立図書館のホームページが一新されました。新しいサービスも追加し、機能・情報が更に充実しましたので、どうぞご活用ください。

West Library 千葉県立西部図書館だより

発行日:平成19年2月1日
編集 :千葉県立西部図書館
〒270-2252
千葉県松戸市千駄堀657-7
TEL 047-385-4133
<http://www.library.pref.chiba.lg.jp>
ISSN:0918-7383