

West Library

千葉県立西部図書館だより

2007. 6 第28号

山ヤマ
法ボウ
師シ



どこに咲いている?

西部図書館開館20周年記念

記念行事開催!

西部図書館開館20周年記念

【図書システムを使いこなす②】

利用状況確認のしかた

コラム 目指せ! 散歩の達人



西部図書館は、今年の7月で開館20周年を迎えます。これを記念して展示・イベント等の記念行事を行います。詳細は次ページをご覧ください。

ボランティア活動始まりました

西部図書館では、3月にボランティア養成講座を実施しましたが、受講修了者のうち、2名の方が、本年度ボランティアとして活動を開始しました。書架整理などを中心に図書館業務のお手伝いをして頂いています。



ボランティア活動の様子

行事予定

◎開館20周年記念行事

7/1~7/16



◎展示

『千葉県の文学散歩』 5/19~7/19

県民の日(6/15)にあわせて千葉県関連資料を集めました。

◎図書館活用講座：入門コース 7/4

千葉県立図書館ホームページを使った本の探し方・本の取り寄せ方法・書庫見学など

利用者アンケート 実施しました

5月15日~29日に利用者アンケートを実施しました。ご回答くださった皆様、ご協力ありがとうございました。詳しい結果につきましては、集計後ご報告致します。





西部図書館は開館20周年を迎えます！

西部図書館は昭和 62 年（1987 年）7月1日に開館し、まもなく開館20周年を迎えます！

この間、450万人を超える県民の方々に利用していただきました。20年の感謝の意をこめ、7月1日（日）～16日（月）、**記念イベントを実施します**。詳しくは、館内掲示・ちらし・県立図書館のホームページをご覧ください。この機会にふるってご参加ください。

これからも、職員一同より良い図書館を目指してがんばっていきます。

記念イベント

◆本の展示：20年の歩み

西部図書館が開館した1987年の世界的ニュースといえば「ブラック・マンデー」。史上最大規模の世界的株価の暴落です。1989年には天安門事件、ベルリンの壁崩壊。そして21世紀最初の年は、911テロ。去年はトリノ五輪開催。世界はまさに激動の時代でした。図書館の歩みを、主な出来事とともに振り返ります。

★マーブル紙を作ろう！



溶液に流した絵の具を写し取ることで、大理石の表面を模倣した模様を作り出す技法を、マーブリングといいます。この技法を用いたマーブル紙は洋古書の見返しや書籍の小口装飾などに多く用いられています。

説明どおりに作れば簡単にマーブル紙を作ることができます。マーブル紙を作ってみましょう。

★点字を打とう！

西部図書館は開館当初から、対面朗読や録音図書の制作など、障害者サービスに力を入れてきました。そこで、点字に触れてみる機会を設けました。点字は縦3点、横2点の6つの点で構成されています。エレベータや券売機、ビールやチューハイ等の缶にも付いています。パッと見るととても複雑そうな点字には実はローマ字のような規則性があり、これを覚えてしまえば意外と簡単なものです。この機会に、あなたも、点字一覧表を見ながら、点字板・点字定規・点筆を使って、名前やメッセージを点字で打ってみませんか？

★ブックコートをかけよう！

持参した本にブックコートをかける体験ができます。図書館では、本の汚れや傷みを防ぐため、透明のフィルムを本にかけています。ちょっとしたコツをつかむと、キレイにブックコートをかけることができます。ポイントは空気を入れないこと！希望者は本（B5 サイズ以下）を各自持参してください。

* その他、ベストセラー本の展示など楽しい企画が盛りだくさん！

どうぞ、お楽しみに！

◆は期間中（休館日を除く）9:00～16:00 西部図書館 2階展示会場にて開催。

★のいずれかを、期間中の土日祝 14:00～15:30 に実施。

開催日時・場所等、詳細は、館内掲示・ちらし・HPをご覧ください。



NEW

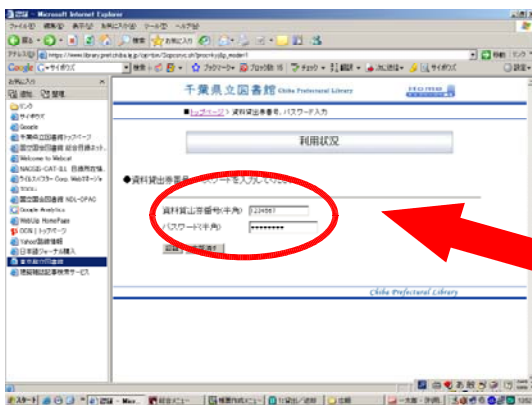
図書システムを使いこなす②

利用状況確認のしかた

<http://www.library.pref.chiba.lg.jp/>

新しい図書館システムのパスワードの登録はお済みですか？パスワードを登録すると、インターネットから自分が現在借りている本の書名や予約をしている本の状況がいつでも確認できるようになります。

① 県立HPを立ち上げ、トップページ左上の「利用状況確認」をクリック！



② 資料貸出券番号と、パスワードを入力し、「認証」ボタンをクリック！

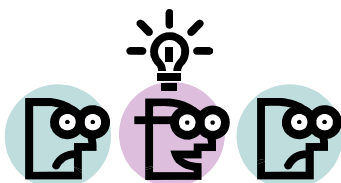
③ 「予約状況」や「貸出状況」を確認することができます！



返却日までに読み終わらない場合は、延長の手続きをお願いします。期限が切れる前に、図書館にご連絡ください！

こんな時は？

- ◆パスワードを忘れてしまった！ → 仮パスワードを再発行します。もう一度カウンターまでお越しください。
- ◆パスワードが認証されない！ → 仮パスワードの変更はお済みですか？仮パスワードから、必ず本パスワードへの変更を行ってください。仮パスワードのままでは利用できません。





目には青葉
山ほととぎす
初がつを
山口 素堂

散歩や森林浴に気持ちのよい季節です。
西部図書館の周りのおすすめ散歩コースをご紹介します。

(みどりの松戸満喫コース)

☆八柱駅→八柱霊園→子和清水→けやき通り→さくら通り→市立博物館→21世紀の森
13分 13分 10分 6分 18分 5分
→八柱駅
5分

八柱霊園の園内にはケヤキやアカマツやクロマツなどの巨木も多く、
噴水と調和した眺望もきれいです。

(史跡・古寺巡りコース)

☆北小金駅→本土寺→幸田貝塚→華嚴寺→医王寺→廣徳寺→大谷口歴史公園
10分 25分 4分 10分 8分 5分
→小金城達磨口跡→慶林寺→北小金駅
5分 10分 3分

これからの季節、本土寺ではハナショウブとアジサイが見頃です。



本を片手に目指せ！散歩の達人！

『イエーイ松戸 '97』C2932/H08-3
『新版千葉さわやか散歩42コース』C2909/59
『松戸の歴史散歩』C2932/H08-1
『埼玉・千葉自転車散歩』C2909/61
(書名の後の数字は請求記号です。いずれも西部
図書館の千葉県関係資料の棚にあります)

～図書館からのお願い～

- ◆閲覧席での自習はご遠慮ください！
図書館資料を利用するためのスペースです。
持込資料による自習はお断りしています。
- ◆公共交通機関をご利用ください！
本館の駐車場は大変狭いため、常に混雑を
しております。なるべく公共交通機関をご利用
ください。路上駐車はみなさんの迷惑となり
ますので絶対に止めてください！
- ◆本や雑誌の寄贈をお願いします！
参考図書・専門書などを集めています。
詳しくは西部図書館資料課収集係まで

○編集後記○

新館長を迎え、スタートした平成19年度もい
つの間にか季節は初夏に。空を舞うえんぴ服を
着た南からのお客様の姿を目にする機会が多
くなりました。いつまでも季節感が膚で感じられ
ますよう、自然が守られますように。

図書館はお手伝いします。

今年、西部図書館は20歳になります。

West Library 千葉県立西部図書館だより

発行日：平成19年6月5日

編集：千葉県立西部図書館

〒270-2252

千葉県松戸市千駄堀657-7

TEL 047-385-4133

<http://www.library.pref.chiba.lg.jp/>

ISSN:0918-7383

表紙の答え：駐輪場と駐車場をつなぐ通路に生えて
います。ハナミズキの隣にありますよ！