

せかい かい 世界とふれあうおはなし会

ねん がつ 日にち にちようび
2024年2月1日 (日曜日)

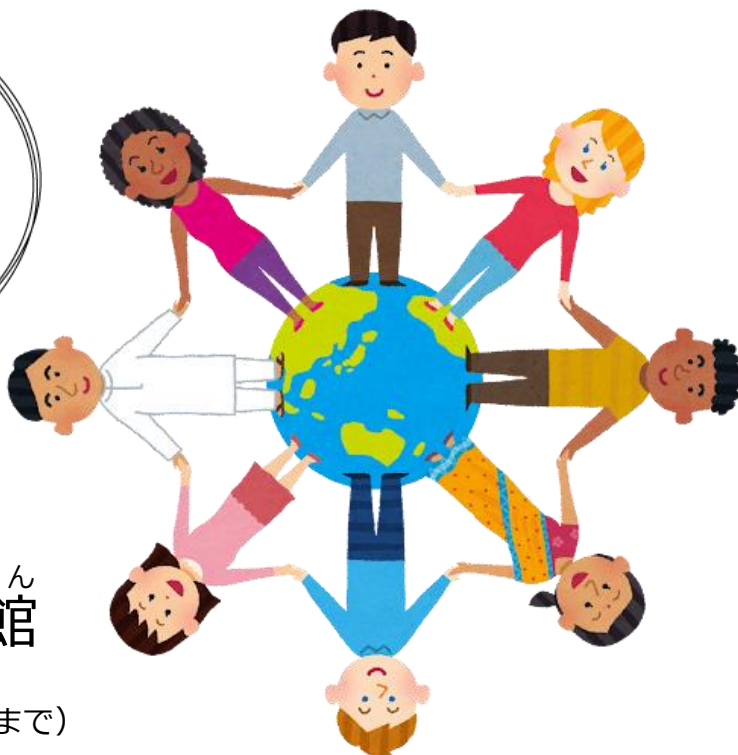
14:00~14:40頃 中国語・タリ語の時間

15:00~15:40頃 タガログ語・タイ語の時間

おいまこうこう せいと
生浜高校の生徒さんたちと

としょかんいん おな えほん がいこくご
図書館員が、同じ絵本を外国語と

にほんご よ あ
日本語で読み合います！



ち ば けんりつちゅうおうとしょかん
会場：千葉県立中央図書館

じぜん もう こ かくかい にんぐらい
事前に申し込んでください。(各回20人位まで)

かね
お金はかかりません。

とうじつ ふんまえ じどうしりょうしつ
当日は5分前までに児童資料室にきてください。

もう こ と あ ち ば けんりつちゅうおうとしょかん じどうしりょうしつ てんわ
申し込み・問い合わせ：千葉県立中央図書館 児童資料室 ☎電話 043-222-0116

ちばけんりつちゅうおうとしょかん いかた
千葉県立中央図書館への行き方

ちばしちゅうおうくいちばちよう
千葉市中央区市場町11-1

- JR千葉駅から、歩いて25分
バスで5分（県庁前で降りて歩いて5分）
- JR本千葉駅から、歩いて8分
- 京成千葉中央駅から、歩いて15分
- 千葉都市モノレール県庁前駅から、歩いて5分



★手話通訳を希望する人は2月4日（日曜日）までにお知らせください。

ほかに、日本語でのおはなし会を行っています！



★定例おはなし会（5歳～小学生）

毎週土曜日14:00～14:30

★親子で楽しむえほんの会（3,4歳・保護者）

毎月第2・4土曜日 10:30～11:00

3月までの予定：2月24日・3月9日・3月23日



児童資料室には楽しい子どもの本がたくさんあります。千葉県に住んでいる人は資料貸出券を作れます。

住所の確認できる書類（保険証など）をお持ちください。