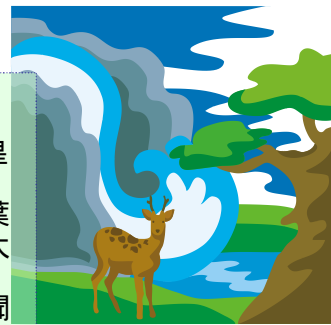


# 奈良へ、平城京へ

～不思議と遠くない古代からのメッセージ～

平成21年12月19日(土)～平成22年2月18日(木)

平成22年(2010年)は奈良の地に平城京が遷都されて1300年となる記念すべき年です。710年(和銅3年)元明天皇の御世に藤原京から平城京へと日本の政治の中心が移りました。「遣唐使」の派遣開始、「古事記」「日本書紀」の完成、「万葉集」の編纂、「大宝律令」の制定、「和同開珎」の発行、「東大寺大仏」の完成など日本文化の礎となっていることがらこの地・この時代から出発していることがわかります。千三百年と聞くとずいぶん昔のこと、と感じるのにそこにある文化はそれほど遠くに感じないことに驚きと感動を禁じえません。この不思議と遠くない古代の声に、静かに耳を傾けてみませんか。



## 古代史

No.	タイトル	責任表示	出版社	出版年	請求記号	所蔵場所
1	図説日本文化の歴史3 奈良	黛 弘道/編集代表	小学館	1979	2101/6/3	書庫
2	争点日本の歴史 第二巻 古代編	白石太一郎/編	新人物往来社	1990	2101/57/2	書庫
3	争点日本の歴史 第三巻 古代編	白石太一郎/編	新人物往来社	1991	2101/57/3	書庫
4	日本歴史シリーズ 第二巻 飛鳥と奈良	鈴木勤/編	世界文化社	1967	2101/92/2	書庫
5	日本の古代遺跡7 奈良飛鳥	菅谷文則・竹田正則/著	保育社	1994	2102/11/7	書庫
6	古代を考える 宮都発掘	坪井清足/編	吉川弘文館	1987	2102/95	書庫
7	飛鳥発掘 成果と展望	網干善教/著	駸々堂出版	1988	2102/117	書庫
8	大和の考古学50年	檀原考古学研究所/編	学生社	1988	2102/121	書庫
9	大和の考古学100年	檀原考古学研究所/編	由良大和古代文化研究協会	2002	2102/121	書庫
10	平城京長屋王邸宅と木簡	奈良国立文化財研究所/編	吉川弘文館	1991	2102/193	書庫
11	講座飛鳥の歴史と文学	横田健一・網干善教/編	駸々堂出版	1981	2103/23/2	書庫
12	小野妹子	溝口逸夫/著	サンライ出版	1987	2103/137	書庫
13	図説検証原像日本4 海を越えてきた匠たち	陳舜臣/編	旺文社	1988	2103/146/4	書庫
14	古代女帝の時代	小林敏男/著	校倉書房	1987	2103/147	書庫
15	古事記の日本書紀の成立	梅沢伊勢三/著	吉川弘文館	1988	2103/152	書庫
16	白村江の戦いと壬申の乱	小林恵子/著	現代思潮社	1987	2103/154	書庫
17	古代を考える 雄略天皇とその時代	佐伯有清/編	吉川弘文館	1988	2103/155	書庫
18	古事記と日本書紀の検証	梅沢伊勢三/著	吉川弘文館	1988	2103/164	書庫
19	総合研究 飛鳥文化	大倉精神文化研究所/編	国書刊行会	1989	2103/185	書庫

20	任那滅亡と古代日本	角林文雄/著	学生社	1989	2103/194	書庫
21	古代は語る 古代日本人の技術	森浩一/編	河合出版	1990	2103/220	書庫
22	古代王権と祭儀	黛 弘道/著	吉川弘文館	1990	2103/225	書庫
23	論争古代日本史	山中裕・森田悌/著	河出書房新社	1991	2103/229	書庫
24	記紀の世界	國枝龍一/著	陽光出版社	1981	2103/235/1	書庫
25	鹿と鳥の文化史	平林章仁/著	白水社	1992	2103/277	書庫
26	古代宮都の日々	鬼頭清明/著	校倉書房	1992	2103/285	書庫
27	古代の帰化人	関晃/著	吉川弘文館	1996	2103/373/3	書庫
28	日本古代の祭祀と女性	義江明子/著	吉川弘文館	1996	2103/376	書庫
29	佐伯今毛人	角田文衛/著	吉川弘文館	1988	2891/サ11	書庫

## 古寺・正倉院

No.	本タイトル	責任表示	出版社	出版年	請求記号	所蔵場所
30	全集日本の古寺 1 0 法隆寺と斑鳩・生駒の古寺		集英社	1984	1859/1/10	書庫
31	全集日本の古寺 1 1 東大寺・新薬師寺		集英社	1984	1859/1/11	書庫
32	全集日本の古寺 1 2 興福寺と奈良の古寺		集英社	1984	1859/1/12	書庫
33	全集日本の古寺 1 3 薬師寺・唐招提寺		集英社	1984	1859/1/13	書庫
34	全集日本の古寺 1 4 飛鳥・南大和の古寺		集英社	1984	1859/1/14	書庫
35	古寺巡礼奈良 1 法隆寺	伊藤桂一・間中定泉/著	淡交社	1979	1859/5/1	書庫
36	古寺巡礼奈良 9 唐招提寺	井上靖・森本孝順/著	淡交社	1979	1859/5/9	書庫
37	古寺巡礼奈良 1 0 室生寺	田中澄江・伊藤教如・林亮勝/著	淡交社	1979	1859/5/10	書庫
38	古寺巡礼奈良 1 1 興福寺	大原富枝・多川俊映/著	淡交社	1979	1859/5/11	書庫
39	古寺巡礼奈良 1 4 東大寺	足立巻一・清水公照/著	淡交社	1979	1859/5/14	書庫
40	名刹歳時記 東大寺物語	加藤楸邨・白洲正子・陳舜臣/編	世界文化社	1989	1883/6	書庫
41	東大寺お水取り	堀池春峰/著	小学館	1996	1883/10	書庫
42	奈良の寺 8 法隆寺金堂壁画	柳沢孝/著	岩波書店	1994	7021/3/8	書庫
43	東大寺展	東京国立博物館	朝日新聞社	1980	7087/34	書庫
44	天平美術への招待	関根真隆/著	吉川弘文館	1989	7091/13	書庫
45	国宝百選	平山郁夫/編	毎日新聞社	1992	7091/17	書庫
46	正倉院案内	和田軍一/著	吉川弘文館	1996	7091/27	書庫
47	正倉院宝物		東京国立博物館	1981	7091/43	書庫
48	古美術読本 仏像	大岡信/編	淡交社	1987	7180/4	書庫
49	仏像の歴史	久野健/著	山川出版社	1987	7180/5	書庫
50	東大寺	井上博道/著	中央公論社	1989	7480/30	書庫
51	よみがえった古代の色	金子晋/著	学生社	1990	7538/32	書庫
52	大和路古寺・仏像巡り	小川光三・小川瞳/著	主婦と生活社	1999	29165/024	書庫

## 万葉集

No.	本タイトル	責任表示	出版社	出版年	請求記号	所蔵場所
53	大和三山 記紀万葉の世界	和田嘉寿男/著	桜楓社	1988	91111/1	書庫
54	万葉の道 巻の4 総集編	犬養孝/監修	福武書店	1983	91112/15/4	書庫
55	柿本人麻呂	牧野博行/著	リーベル出版	1988	91112/34	書庫
56	万葉集の植物	吉野正美/解説	偕成社	1988	91112/37	書庫
57	日本の作家 1 額田王	菊池 威雄/著	新典社	1989	91112/45	書庫
58	夜の船出	直木孝次郎/著	塙書房	1985	91112/64	書庫

59	日本の作家2 大伴旅人・山上憶	村山出/著	新典社	1986	91112/73	書庫
60	万葉 恋の歌	犬養孝/著	世界思想社	1991	91112/95	書庫
61	正岡子規と万葉集	牧野博行/著	リーベル出版	1984	91136/11	書庫
62	日本の名随筆4 6 仏	平山郁夫/編	作品社	1988	91468/1/46	書庫
63	日本の名随筆5 8 月	安東次男/編	作品社	1987	91468/1/58	書庫
64	真間の手児奈	中津攸子/著	新人物往来社	1995	C9136/9	書庫
65	「いろは歌」の暗号	村上通典/著	文藝春秋	1994	8115/MU43	書庫
66	みんなの万葉集	上野誠/著	PHP研究所	2002	91112/U45	書庫
67	万葉秀歌探訪	岡野弘彦/著	NHK出版	1998	91112/O45	書庫

## 小説

No.	本タイトル	責任表示	出版社	出版年	請求記号	所蔵場所
68	風の陣 立志篇	高橋克彦/著	PHP研究所	1995	9136/TA33	書庫
69	迷界流転 「長屋王の変」異聞	深谷忠記/著	中央公論社	1998	9136/F72	書庫
70	東大寺お水取り殺人事件	吉岡道夫/著	光文社	1992	9136/Y92	書庫

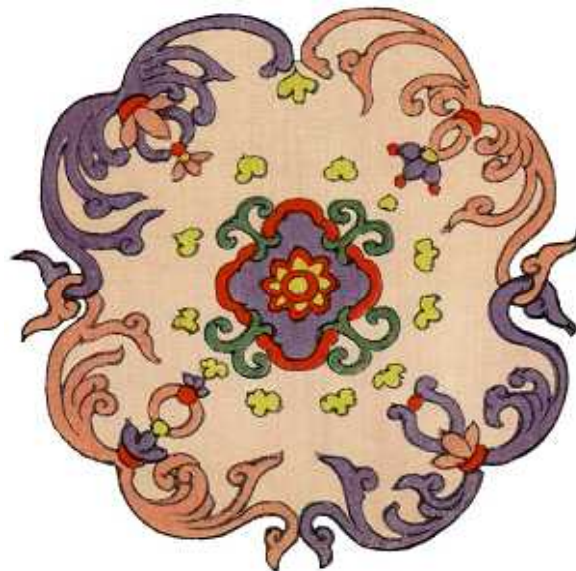
## 雑誌

No.	雑誌名(発行年月日)	出版社	特集名	所蔵場所
71	芸術新潮(2002年6月1日)	新潮社	東大寺という宇宙	書庫
72	別冊国文学(2002年11月10日)	学燈社	万葉集を読むための基礎百科	書庫
73	染織の美(1980年10月1日)	京都書院	正倉院裂と上代の染織	書庫
74	日本の美術(2001年4月15日)	至文堂	校倉	書庫
75	日本の美術(2004年4月15日)	至文堂	飛鳥白鳳の仏像	書庫
76	日本の美術(2009年11月10日)	至文堂	正倉院の宝飾鏡	書庫
77	仏教芸術(2001年11月30日)	毎日新聞社	正倉院	書庫
78	週刊日本遺産1(2002年)	朝日新聞社	(朝日ビジュアルシリーズ)	書庫

## 中央・東部の本

No.	本タイトル	責任表示	出版社	出版年	請求記号	所蔵場所
79	キトラ古墳壁画十二支-子丑寅		国立文化財機構奈良文化財研究所	2008	21032/23	中央
80	キトラ古墳壁画四神-青龍白虎		国立文化財機構奈良文化財研究所	2009	70213/8	中央
81	調べ学習日本の歴史11 都の研究		ポプラ社	2001	J210/シラ/11	中央
82	鑑真と大仏建立	桜井信夫/文	フレーベル館	2004	J280/アル/2	中央
83	聖武天皇	青木滋一/文	ポプラ社	2004	J289/テツ/9	中央
84	修学旅行の本 奈良	修学旅行研究会/編	国土社	2008	J291/シ1	中央
85	奈良の大仏をつくる	石野亨/文	小峰書店	2004	J718/ト	中央
86	誰も知らない東大寺	筒井寛秀/著	小学館	2006	18835/7	東部
87	夢殿の闇	小椋一葉/著	河出書房新社	2007	2103/703	東部
88	飛鳥京・藤原京・平城京の謎	寺沢龍/著	草思社	2003	21033/17	東部
89	古代都市平城京の世界	館野和己/著	山川出版社	2001	21035/44	東部
90	平城京の風景	千田稔/著	文英堂	2005	21035/79	東部
91	奈良時代MAP 平城京編	新創社/編	光村推古書院	2007	2165/25/1	東部
92	古代の人物3 平城京の落日	栄原永遠男/編	清文堂	2005	28104/238	東部

93	NHK平城京ロマンの旅	NHK平城京プロジェクト	学研	1987	29165/N77	東部
94	正倉院展 六十回のあゆみ	奈良国立博物館 / 編	奈良国立博物館	2008	7091/59	東部
95	京都奈良の世界遺産		JTBパブリッシング	2009	70916/3	東部
96	万葉歌の歴史を歩く	山田良三 / 著	新泉社	2006	91112/358	東部
97	四季の万葉集	高岡市万葉歴史観 / 編	笠間書院	2009	91112/404	東部
98	元明女帝	小石房子 / 著	作品社	2002	9136/3710	東部
99	運慶と快慶	西木暉 / 著	鳥影社	2008	9136/サテ9	東部
100	街道をゆく24(大活字版) 近江散歩、奈良散歩 上	司馬遼太郎 / 著	朝日新聞社	2007	L9156 / シリ1/24-1	東部
101	街道をゆく24(大活字版) 近江散歩、奈良散歩 中	司馬遼太郎 / 著	朝日新聞社	2007	L9156 / シリ1/24-2	東部
102	街道をゆく24(大活字版) 近江散歩、奈良散歩 下	司馬遼太郎 / 著	朝日新聞社	2007	L9156 / シリ1/24-3	東部



## 千葉県立西部図書館

〒270-2252 松戸市千駄堀657 - 7  
 TEL 047 - 385-4133  
<http://www.library.pref.chiba.lg.jp/>