

## 学校図書館支援用の図書

県立図書館では、県立高校、特別支援学校の図書館に貸し出す資料を整備しています。

### ■学校用セット

学校でよく利用されるテーマの資料を10～20冊程度セットにして、まとめて貸出します。現在11分野、128セットあります。特別支援学校専用セットも8セットあります。

### ■ポプラディア情報館

全50冊を整備しています。1冊ごとに貸出します。

### ■かみしばい

生活に関連したテーマのかみしばいがあります。

### ■大型絵本

1冊ごとに貸出します。

学校図書館支援用の図書の詳細は、県立図書館HPの「学校の先生方へ」のページをご覧ください。



### 利用登録のススメ

高校図書館で県立図書館の利用登録をいただくと、学校図書館支援用の図書のほか、県立図書館所蔵の資料を利用することができます。また、調べもののお手伝いをする協力レファレンスも御利用いただけますので、詳しくは県立図書館までお問い合わせください。

<http://www.library.pref.chiba.lg.jp/>

## サービス一覧

### ■レファレンスサービス

電話やFAXなどでも相談をお受けしていますので、お気軽にお問合わせください。

- ・県立図書館3館の140万冊を超える蔵書やデータベース、県内外のネットワークから必要な情報をお探しします。
- ・ホームページからメールレファレンスも受け付けています。

### ■貸出サービス

宅配又は巡回する協力車で学校図書館あてに貸し出します。送料は無料です。

録音図書、点訳絵本は郵送でもお届けします。

### ■主なデータベース

- ・CiNii Articles 日本の論文を探す
- ・各種新聞記事データベースほか

### お問い合わせはお近くの県立図書館へ

#### 千葉県立中央図書館

〒260-8660 千葉市中央区市場町11-1  
TEL043-222-0116  
FAX043-225-8355

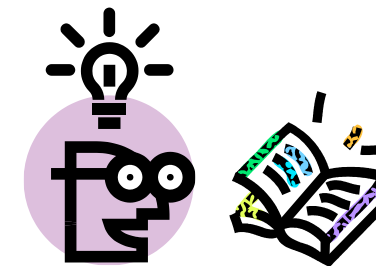
#### 千葉県立西部図書館

〒270-2252 松戸市千駄堀657-7  
TEL047-385-4133  
FAX047-384-1371

#### 千葉県立東部図書館

〒289-2521 旭市ハの349  
TEL0479-62-7070  
FAX0479-62-7466

平成30年4月



## 使いこなしていますか？

## 県立図書館のお得なサービス

### 特別支援学校版

—あなたのお役に立ちます！—

- ・県立図書館では、様々な資料や情報探しのお手伝い（レファレンスサービス）をしています。
- ・時には県内・県外に広がるネットワークを活用し、豊富な資料に基づいて皆さまの質問に回答します。
- ・調べものや、探しものがあるときは、お気軽に県立図書館のお得なサービスをご利用ください。

千葉県立中央図書館

例えばこんな



にお答えします。

### —米作り—

Q 1 バケツを使って稲を育てる方法について書かれた本にはどんなものがありますか。

A 1 『イネの絵本』、『写真でわかるぼくらのイネづくり』、『育てよう！食べよう！野菜づくりの本1』、『バケツで実践超豪快イネづくり、1粒のタネが1万粒に！』などの本に載っています。

(児童資料室)

### —ことば—

Q 2 子どもたちの言葉への興味・関心を伸ばすような本はないでしょうか。

A 2 物語絵本だけでなく、言葉の心地よいリズムが味わえる『もこもこ』のような絵本や『ことばあそびうた』、『のはらうた』といった想像の世界が広がる詩の本を授業や読み聞かせに取り入れてはいかがでしょうか。子ども達は本の中の「言葉」を読み手と一緒にになって声に出して楽しんでくれます。また、子どもの言葉の発達について調べる研究書などもお探しできます。

(児童資料室)

### —読み聞かせ—

Q 3 児童・生徒を対象に読み聞かせをしてみたいと考えていますが…。

A 3 読み聞かせの意義や方法、絵本の選び方については『えほんのせかい こどものせかい』や『読み聞かせわくわくハンドブック』、『おはなし会ガイドブック』といった研究書にわかりやすく載っています。まずは『おおきなかぶ』や『だいくとおにろく』などの読み継がれている昔話から始めてみるのがおすすめです。季節や対象にあったプログラムづくりの御相談もぜひお寄せください。

(児童資料室)

### —朝の読書—

Q 4 「朝の読書」についての本はありますか。また、子どもにどのような本を薦めたらよいですか。

A 4 『「朝の読書」はもうひとつの学校』などいろいろとあります。関連する雑誌記事もお探しできます。また、『図書館でそろえたいこどもの本』などのブックガイドも参考に、職員が年齢に応じて本をご紹介します。大活字図書、録音図書(CDやDAISY)、点訳絵本もあります。

(障害者サービス担当)

### —新聞記事—

Q 5 正確な紙名や掲載日はわかりませんが、最近新聞に載った記事を探しているのですが…。

A 5 当館では、キーワードから最新の全国紙、地方紙、専門紙の新聞記事の検索ができる外部データベース『新聞雑誌記事横断検索』を導入しています(図書館職員が代行で検索します)。

また、明治期から現在までの全国紙、県内新聞を、マイクロフィルムや縮刷版、原紙で揃えています。

(新聞雑誌室)

特別支援学校のみなさまへ！

困ったときは図書館に！

○まずはお気軽にお電話ください。

○千葉県立図書館ホームページURL  
<http://www.library.pref.chiba.lg.jp/>